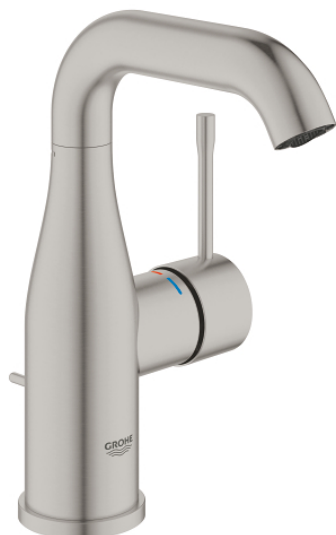


## 24 173 DC1 ESSENCE PÁKOVÁ UMYVADLOVÁ BATERIE DN 15, VELIKOST M



### POPIS PRODUKTU

- Barva: supersteel
- jednootvorová montáž
- kovová rukojeť
- keramická kartuše 28 mm s GROHE SilkMove
- s omezovačem teploty
- GROHE Long-Life povrch
- GROHE Water Saving – méně vody, dokonalý průtok
- dtto, maximální průtok (při tlaku 3 bary): 5 l/min
- GROHE AquaGuide nastavitelný perlátor
- GROHE FastFixation Plus Rychloupevňovací systém
- otočná výtoková trubice s perlátorem a dorazem
- nastavitelné otočení o 0° / 150° / 360°
- odtoková souprava DN 32
- flexi připojovací hadičky
- doporučený tlak vody min. 1,0 bar
- exkluzivně v kanálu Professional

