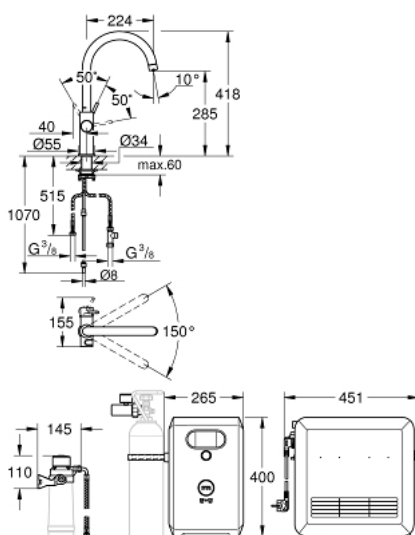


31 323 DC2 GROHE BLUE PROFESSIONAL SADA S C-VÝPUSTÍ



POPIS PRODUKTU (1/2)

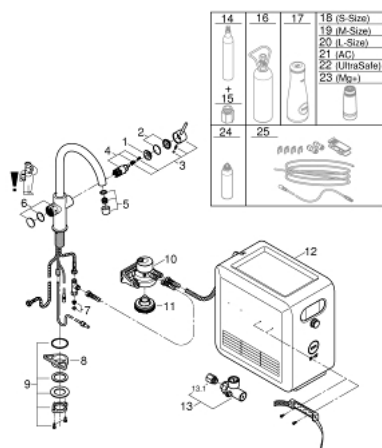
- Barva: supersteel
- součásti:
 - GROHE Blue Páková dřezová baterie s filtrační funkcí
 - jednootvorová montáž
 - C - výpusť
- samostatné ovládání pro filtrovanou a chlazenou stolní vodu
- neperlivá, jemně perlivá, perlivá
- GROHE Long-Life povrch
- keramická kartuše 28 mm s GROHE SilkMove
- otočná výpusť
- otočný úhel 150°
- Oddělené vedení vody
- flexi připojovací hadičky
- GROHE Blue Professional chladič
- až 12 litrů chlazené perlivé vody za hodinu
- tlačítkové ovládání
- chladič jednotka 270W, 230 V, 50 Hz
- úroveň hlasitosti v pohotovostním režimu 46 dB(A)
- stupeň krytí IP 21
- certifikace CE
- vyžaduje otvory ve spodní části kuchyňské skříňky
- nastavení softwaru a monitorování kapacity filtru a CO₂ pomocí aplikace GROHE Watersystems app
- upozornění o nízké kapacitě filtru a CO₂ karbonizační lahve
- možnost dalšího sledování prostřednictvím webového rozhraní
- s rozhraním Bluetooth 4.0* a WIFI pro bezdrátovou datovou komunikaci
- pro Apple** a Android
- dosah bluetooth (10 m) závisí na použitých materiálech a zdech mezi přijímačem a vysílačem
- adaptér na čisticí kazetu, pro použití s čisticí kazetou GROHE Blue 40 434 001
- indikátor tlaku CO₂
- hlava filtru s flexibilním nastavením tvrdosti vody

31 323 DC2 GROHE BLUE PROFESSIONAL SADA S C-VÝPUSTÍ

POPIS PRODUKTU (2/2)

- GROHE Blue filtr, C=2 karbonizační lahev a čisticí kazeta nejsou součástí balení a musí být objednány samostatně
- vhodné fitry:- filtr velikosti S, kapacita 600 litrů při 20° dKH (40 404 001)- filtr velikosti M, kapacita 1500 litrů při 20° dKH (40 430 001)- filtr velikosti L, kapacita 2500 L při 20° dKH (40 412 001)- aktivní uhlíkový filtr, kapacita 3000 litrů (40 547 001)- magnesionový filtr, kapacita 400 L při 17° dGH (40 691 002)
- Systémové požadavky Apple iPhone s iOS 14.0 nebo novějším Systémové požadavky Android mobilní zařízení se systémem Android 10.0 nebo vyšším Mobilní zařízení a aplikace GROHE Watersystems*** nejsou součástí dodávky a je třeba je objednat samostatně prostřednictvím autorizovaného obchodu/obchodu Apple/iTunes nebo Google Play.* Nápis Bluetooth® a příslušná loga jsou registrovanými ochrannými známkami společnosti Bluetooth SIG, Inc. a veškeré jejich použití ze strany společnosti GROHE AG je na základě licence.Ostatní ochranné známky a obchodní názvy jsou majetkem příslušných vlastníků.** Apple, logo Apple, iPod, iPod Touch, iPhone a iTunes jsou ochranné známky společnosti Apple Inc. registrované ve Spojených státech a dalších zemích. Společnost Apple není odpovědná za funkcionality tohoto zařízení nebo jeho shodu s bezpečnostními standardy a nařízeními.*** K bezplatnému stažení prostřednictvím iTunes (App Store) nebo Obchodu Play."
- vybaveno zpětným ventilem EA schváleným společností Belgauqua

31 323 DC2 GROHE BLUE PROFESSIONAL SADA S C-VÝPUSTÍ



NÁHRADNÍ DÍLY , srpna 2013 – Nyní

- 1: Upevňovací kroužek (Č. obj. 07419000)
- 2: Kryt (Č. obj. 46581DC0)
- 3: Kompletní páka (Č. obj. 46957DC0)
- 4: Kartuše (Č. obj. 46580000)
- 5: Perlátor (Č. obj. 48343DC0)
- 6: Operating unit (Č. obj. 46958DC0)
- 7: Sítko (Č. obj. 47576000)
- 8: Stabilizační deska (Č. obj. 05334000)
- 9: Hlavičové upevnění (Č. obj. 48384000)
- 10: filtrační hlavice (Č. obj. 64508001)
- 11: Chladič a karbonizátor (Č. obj. 40554001)
- 12: indikátor tlaku (Č. obj. 46717000)
- 12.1: CO2 adaptér (Č. obj. 40962000)
- 13: Karbonizační lahev CO2 425 g (4 ks) (Č. obj. 40422000)*
- 14: CO₂ adapter (Č. obj. 40962000)*
- 15: Startovní sada 2 kg CO₂ lahev (Č. obj. 40423000)*
- 16: Skleněná karafa (Č. obj. 40405000)*
- 17: Filtr velikost S (Č. obj. 40404001)*
- 18: Filtr velikost M (Č. obj. 40430001)*
- 19: Filtr velikost L (Č. obj. 40412001)*
- 20: Aktivní uhlíkový filtr (Č. obj. 40547001)*
- 21: Ultrasafe filtr (Č. obj. 40575001)*
- 22: Magnesiový filtr (Č. obj. 40691001)*
- 23: Čistící kartuše (Č. obj. 40434001)*
- 24: Čistící adaptér na kartuši (Č. obj. 40694000)*
- 25: Prodlužovací set (Č. obj. 40843000)*

* Volitelné příslušenství