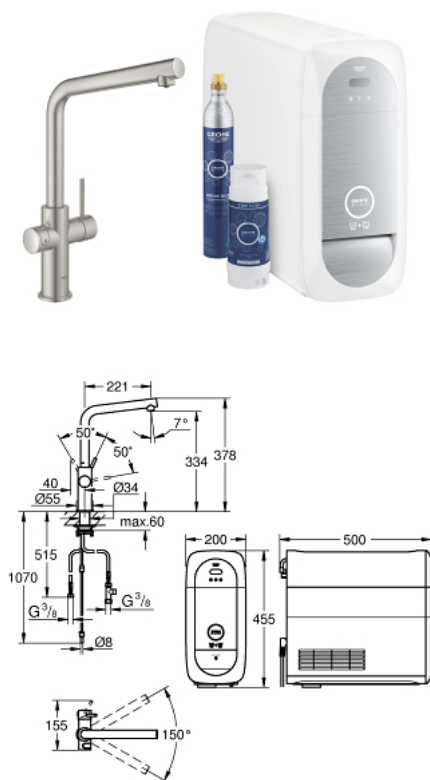


31 454 DC1 GROHE BLUE HOME STARTOVNÍ SADA S VÝPUSTÍ VE TVARU L



POPIS PRODUKTU (1/2)

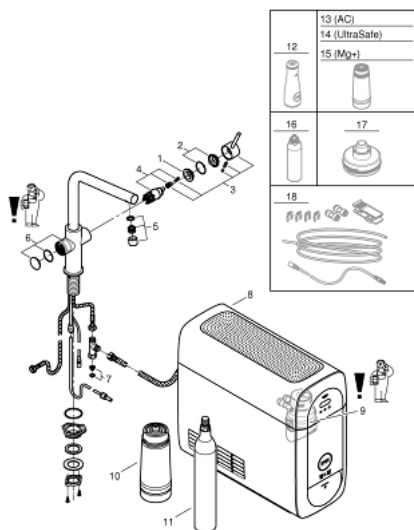
- Barva: supersteel
- součásti:
 - GROHE Blue Home páková dřezová baterie s filtrační funkcí
 - jednootvorová montáž
 - L-výpust'
- samostatné ovládání pro filtrovanou a chlazenou stolní vodu
- neperlivá, jemně perlivá, perlivá
- GROHE Long-Life povrch
- keramická kartuše 28 mm s GROHE SilkMove
- otočná výpust'
- otočný úhel 150°
- Oddělené vedení vody
- flexi připojovací hadičky
- GROHE Blue Home chladič
- dodá až 3 litry chlazené perlivé vody za hodinu
- chladičí jednotka 180 W, 230 V, 50 Hz
- úroveň hlasitosti v pohotovostním režimu 44 dB(A)
- stupeň krytí IP 21
- certifikace CE
- vyžaduje otvory ve spodní části kuchyňské skříňky
- nastavení softwaru a monitorování kapacity filtru a CO₂ pomocí aplikace GROHE Watersystems app
- upozornění o nízké kapacitě filtru a CO₂ karbonizační lahve
- s rozhraním Bluetooth 4.0* a WIFI pro bezdrátovou datovou komunikaci
- pro Apple** a Android
- dosah bluetooth (10 m) závisí na použitých materiálech a zdech mezi přijímačem a vysílačem
- GROHE Blue filtr velikost S, hlava filtru s flexibilním nastavením tvrdosti vody pro oblasti s tvrdostí vody větší než 9° dKH
- pro oblasti s tvrdostí vody nižší než 9° dKH objednávejte aktivní uhlíkový filtr 40 547 001
- kompatibilní s filtrem GROHE Blue velikosti S, aktivním uhlíkovým filtrem GROHE Blue, filtrem GROHE UltraSafe a filtrem GROHE Blue magnesium

31 454 DC1 GROHE BLUE HOME STARTOVNÍ SADA S VÝPUSTÍ VE TVARU L

POPIS PRODUKTU (2/2)

- GROHE Blue CO2 lahev 425 g
- Systémové požadavky Apple iPhone s iOS 14.0 nebo novějším Systémové požadavky Android mobilní zařízení se systémem Android 10.0 nebo vyšším Mobilní zařízení a aplikace GROHE Watersystems*** nejsou součástí dodávky a je třeba je objednat samostatně prostřednictvím autorizovaného obchodu/obchodu Apple/iTunes nebo Google Play.* Nápis Bluetooth® a příslušná loga jsou registrovanými ochrannými známkami společnosti Bluetooth SIG, Inc. a veškeré jejich použití ze strany společnosti GROHE AG je na základě licence. Ostatní ochranné známky a obchodní názvy jsou majetkem příslušných vlastníků.** Apple, logo Apple, iPod, iPod Touch, iPhone a iTunes jsou ochranné známky společnosti Apple Inc. registrované ve Spojených státech a dalších zemích. Společnost Apple není odpovědná za funkcionality tohoto zařízení nebo jeho shodu s bezpečnostními standardy a nařízeními.*** K bezplatnému stažení prostřednictvím iTunes (App Store) nebo Obchodu Play."
- Tento produkt obsahuje komponenty, které jsou deklarovány jako nebezpečné látky. Další informace naleznete na: www.grohe.com/safety-data-sheets/
- vybaveno zpětným ventilem EA schváleným společností Belgauqua

31 454 DC1 GROHE BLUE HOME STARTOVNÍ SADA S VÝPUSTÍ VE TVARU L



NÁHRADNÍ DÍLY , dubna 2017 – Nyní

- 1: Upevňovací kroužek (Č. obj. 07419000)
- 2: Kryt (Č. obj. 46581DC0)
- 3: Kompletní páka (Č. obj. 46957DC0)
- 4: Kartuše (Č. obj. 46580000)
- 5: Perlátor (Č. obj. 48194DC0)
- 6: ovládací jednotka (Č. obj. 46958DC0)
- 7: Sítko (Č. obj. 47576000)
- 8: Chladič (Č. obj. 40711001)
- 9: filtrační hlavice (Č. obj. 48344000)
- 10: Filtr velikost S (Č. obj. 40404001)
- 11: Karbonizační lahev CO2 425 g (4 ks) (Č. obj. 40422000)
- 12: Skleněná karafa (Č. obj. 40405000)*
- 13: Aktivní uhlíkový filtr (Č. obj. 40547001)*
- 14: UltraSafe filtr (Č. obj. 40575001)*
- 15: Magnesiový filtr (Č. obj. 40691001)*
- 16: Čistící kartuše (Č. obj. 40434001)*
- 17: Čistící adaptér na kartuši (Č. obj. 40694000)*
- 18: Prodlužovací set (Č. obj. 40843000)*

* Volitelné příslušenství