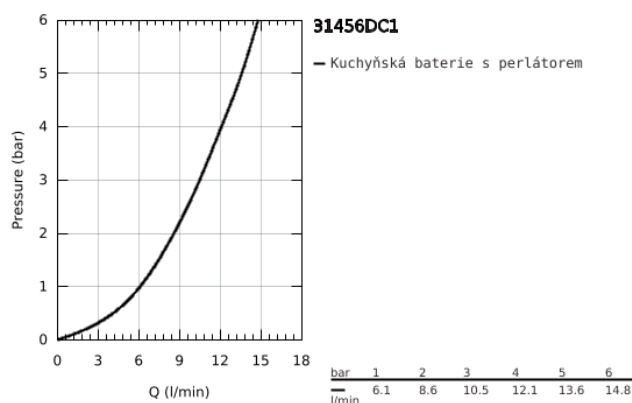
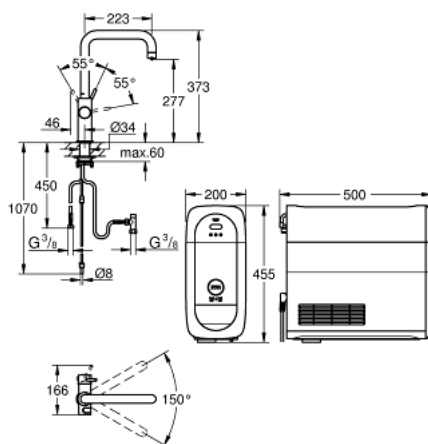


## 31 456 DC1 GROHE BLUE HOME STARTOVNÍ SADA S VÝPUSTÍ VE TVARU U



### POPIS PRODUKTU (1/2)

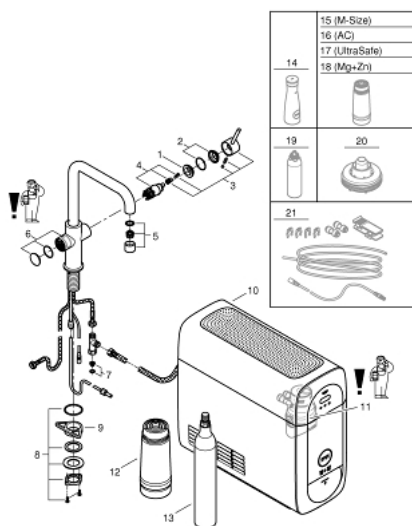
- Barva: supersteel
- součásti:
  - GROHE Blue Home páková dřezová baterie s filtrační funkcí
  - jednootvorová montáž
  - U-výpust'
  - samostatné ovládání pro filtrovanou a chlazenou stolní vodu
  - neperlivá, jemně perlivá, perlivá
  - GROHE Long-Life povrch
  - keramická kartuše 28 mm s GROHE SilkMove
  - otočná výpust'
  - otočný úhel 150°
  - Oddělené vedení vody
  - flexi připojovací hadičky
  - GROHE Blue Home chladič
  - dodá až 3 litry chlazené perlivé vody za hodinu
  - chladičí jednotka 180 W, 230 V, 50 Hz
  - úroveň hlasitosti v pohotovostním režimu 44 dB(A)
  - stupeň krytí IP 21
  - certifikace CE
  - vyžaduje otvory ve spodní části kuchyňské skříňky
  - nastavení softwaru a monitorování kapacity filtru a CO<sub>2</sub> pomocí aplikace GROHE Watersystems app
  - upozornění o nízké kapacitě filtru a CO<sub>2</sub> karbonizační lahve
  - s rozhraním Bluetooth 4.0\* a WIFI pro bezdrátovou datovou komunikaci
  - pro Apple\*\* a Android
  - dosah bluetooth (10 m) závisí na použitých materiálech a zdech mezi přijímačem a vysílačem
  - GROHE Blue filtr velikost S, hlava filtru s flexibilním nastavením tvrdosti vody pro oblasti s tvrdostí vody větší než 9° dKH
  - pro oblasti s tvrdostí vody nižší než 9° dKH objednávejte aktivní uhlíkový filtr 40 547 001
  - kompatibilní s filtrem GROHE Blue velikosti S, aktivním uhlíkovým filtrem GROHE Blue, filtrem GROHE UltraSafe a filtrem GROHE Blue magnesium

## 31 456 DC1 GROHE BLUE HOME STARTOVNÍ SADA S VÝPUSTÍ VE TVARU U

### POPIS PRODUKTU (2/2)

- GROHE Blue CO2 lahev 425 g
- Systémové požadavky Apple iPhone s iOS 14.0 nebo novějším Systémové požadavky Android mobilní zařízení se systémem Android 10.0 nebo vyšším Mobilní zařízení a aplikace GROHE Watersystems\*\*\* nejsou součástí dodávky a je třeba je objednat samostatně prostřednictvím autorizovaného obchodu/obchodu Apple/iTunes nebo Google Play.\* Nápis Bluetooth® a příslušná loga jsou registrovanými ochrannými známkami společnosti Bluetooth SIG, Inc. a veškeré jejich použití ze strany společnosti GROHE AG je na základě licence. Ostatní ochranné známky a obchodní názvy jsou majetkem příslušných vlastníků.\*\* Apple, logo Apple, iPod, iPod Touch, iPhone a iTunes jsou ochranné známky společnosti Apple Inc. registrované ve Spojených státech a dalších zemích. Společnost Apple není odpovědná za funkčnost tohoto zařízení nebo jeho shodu s bezpečnostními standardy a nařízeními.\*\*\* K bezplatnému stažení prostřednictvím iTunes (App Store) nebo Obchodu Play."
- Tento produkt obsahuje komponenty, které jsou deklarovány jako nebezpečné látky. Další informace naleznete na: [www.grohe.com/safety-data-sheets/](http://www.grohe.com/safety-data-sheets/)
- vybaveno zpětným ventilem EA schváleným společností Belgauqua

## 31 456 DC1 GROHE BLUE HOME STARTOVNÍ SADA S VÝPUSTÍ VE TVARU U



### NÁHRADNÍ DÍLY , září 2021 – Nyní

- 1: Upevňovací kroužek (Č. obj. 07419000)
- 2: Kryt (Č. obj. 46581DC0)
- 3: Kompletní páka (Č. obj. 46957DC0)
- 4: Kartuše (Č. obj. 46580000)
- 5: Perlátor (Č. obj. 48343DC0)
- 6: ovládací jednotka (Č. obj. 46958DC0)
- 7: Sítko (Č. obj. 47576000)
- 8: Hlavičové upevnění (Č. obj. 48384000)
- 9: Stabilizační deska (Č. obj. 05334000)
- 10: Chladič (Č. obj. 40711001)
- 11: filtrační hlavice (Č. obj. 48344000)
- 12: Filtr velikost S (Č. obj. 40404001)
- 13: Karbonizační lahev CO2 425 g (4 ks) (Č. obj. 40422000)
- 14: Karafa GROHE Blue (Č. obj. 40405001)\*
- 15: Filtr velikost M (Č. obj. 40430001)\*
- 16: Aktivní uhlíkový filtr (Č. obj. 40547001)\*
- 17: Ultrasafe filtr (Č. obj. 40575002)\*
- 18: Magnesiový a zinkový filtr (Č. obj. 40691002)\*
- 19: Čistící kartuše (Č. obj. 40434001)\*
- 20: Čistící adaptér na kartuši (Č. obj. 40694000)\*
- 21: Prodlužovací set (Č. obj. 40843000)\*

\* Volitelné příslušenství