

## 31 498 DC1 GROHE BLUE HOME STARTOVNÍ SADA MONO S VÝPUSTÍ VE TVARU C



### POPIS PRODUKTU (1/2)

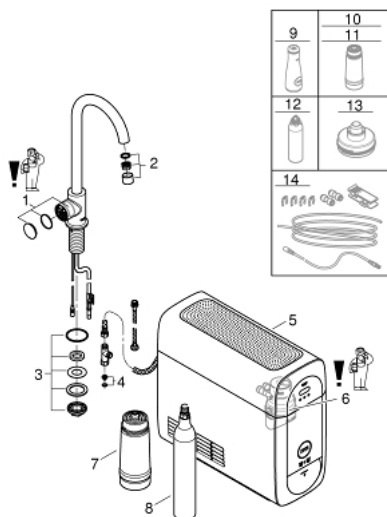
- Barva: supersteel
- součásti:
- GROHE Blue Home Mono baterie s filtrem
- jednootvorová montáž
- C - výpust'
- samostatné ovládání pro filtrovanou a chlazenou stolní vodu
- neperlivá, jemně perlivá, perlivá
- GROHE Long-Life povrch
- otočná výpust'
- otočný úhel 150°
- GROHE Blue Home chladič
- dodá až 3 litry chlazené perlivé vody za hodinu
- chladičí jednotka 180 W, 230 V, 50 Hz
- úroveň hlasitosti v pohotovostním režimu 44 dB(A)
- stupeň krytí IP 21
- certifikace CE
- vyžaduje otvory ve spodní části kuchyňské skřínky
- nastavení softwaru a monitorování kapacity filtru a CO<sub>2</sub> pomocí aplikace GROHE Watersystems app
- upozornění o nízké kapacitě filtru a CO<sub>2</sub> karbonizační lahve
- s rozhraním Bluetooth 4.0\* a WIFI pro bezdrátovou datovou komunikaci
- pro Apple\*\* a Android
- dosah bluetooth (10 m) závisí na použitých materiálech a zdech mezi přijímačem a vysílačem
- GROHE Blue filtr velikost S, hlava filtru s flexibilním nastavením tvrdosti vody pro oblasti s tvrdostí vody větší než 9° dKH
- pro oblasti s tvrdostí vody nižší než 9° dKH objednávejte aktivní uhlíkový filtr 40 547 001
- kompatibilní s filtrem GROHE Blue velikosti S, aktivním uhlíkovým filtrem GROHE Blue, filtrem GROHE UltraSafe a filtrem GROHE Blue magnesium
- GROHE Blue CO<sub>2</sub> lahev 425 g

## 31 498 DC1 GROHE BLUE HOME STARTOVNÍ SADA MONO S VÝPUSTÍ VE TVARU C

### POPIS PRODUKTU (2/2)

- Systémové požadavky Apple iPhone s iOS 14.0 nebo novějším Systémové požadavky Android mobilní zařízení se systémem Android 10.0 nebo vyšším Mobilní zařízení a aplikace GROHE Watersystems\*\*\* nejsou součástí dodávky a je třeba je objednat samostatně prostřednictvím autorizovaného obchodu/obchodu Apple/iTunes nebo Google Play.\* Nápis Bluetooth® a příslušná loga jsou registrovanými ochrannými známkami společnosti Bluetooth SIG, Inc. a veškeré jejich použití ze strany společnosti GROHE AG je na základě licence. Ostatní ochranné známky a obchodní názvy jsou majetkem příslušných vlastníků.\*\* Apple, logo Apple, iPod, iPod Touch, iPhone a iTunes jsou ochranné známky společnosti Apple Inc. registrované ve Spojených státech a dalších zemích. Společnost Apple není odpovědná za funkcionality tohoto zařízení nebo jeho shodu s bezpečnostními standardy a nařízeními.\*\*\* K bezplatnému stažení prostřednictvím iTunes (App Store) nebo Obchodu Play."
- Tento produkt obsahuje komponenty, které jsou deklarovány jako nebezpečné látky. Další informace naleznete na: [www.grohe.com/safety-data-sheets/](http://www.grohe.com/safety-data-sheets/)
- vybaveno zpětným ventilem EA schváleným společností Belgauqua

## 31 498 DC1 GROHE BLUE HOME STARTOVNÍ SADA MONO S VÝPUSTÍ VE TVARU C



### NÁHRADNÍ DÍLY , dubna 2017 – Nyní

- 1: ovládací jednotka (Č. obj. 46958DC0)
- 2: Perlátor (Č. obj. 46895DC0)
- 3: Nastavitelné ELB, DN 10 (Č. obj. 48201000)
- 4: Sítko (Č. obj. 47576000)
- 5: Chladič (Č. obj. 40711001)
- 6: filtrační hlavice (Č. obj. 48344000)
- 7: Filtr velikost S (Č. obj. 40404001)
- 8: Karbonizační lahev CO2 425 g (4 ks) (Č. obj. 40422000)
- 9: Skleněná karafa (Č. obj. 40405000)\*
- 10: Aktivní uhlíkový filtr (Č. obj. 40547001)\*
- 11: Magnesiový filtr (Č. obj. 40691001)\*
- 12: Čistící kartuše (Č. obj. 40434001)\*
- 13: Čistící adaptér na kartuši (Č. obj. 40694000)\*
- 14: Prodlužovací set (Č. obj. 40843000)\*

\* Volitelné příslušenství