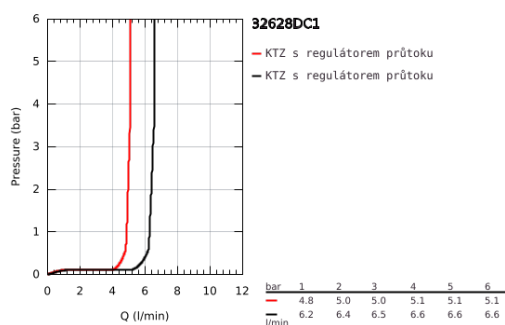


32 628 DC1 ESSENCE PÁKOVÁ UMYVADLOVÁ BATERIE DN15, VELIKOST L

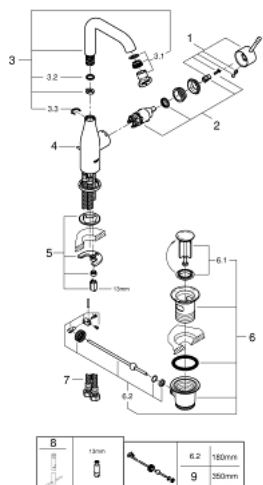


POPIS PRODUKTU

- Barva: supersteel
- jednootvorová montáž
- kovová rukojeť
- keramická kartuše 28 mm s GROHE SilkMove
- s omezovačem teploty
- GROHE Long-Life povrch
- GROHE Water Saving perlátor 5,7 l/min
- GROHE AquaGuide nastavitelný perlátor
- GROHE FastFixation Plus Rychloupevňovací systém
- otočná výtoková trubice s perlátorem a dorazem
- odtoková souprava DN 32
- flexi připojovací hadičky
- doporučený tlak vody min. 1,0 bar



32 628 DC1 ESSENCE PÁKOVÁ UMYVADLOVÁ BATERIE DN15, VELIKOST L



NÁHRADNÍ DÍLY , ledna 2016 – Nyní

- 1: Kompletní páka (Č. obj. 46919DC0)
- 2: Kartuše (Č. obj. 46580000)
- 3: Výtoková trubice (Č. obj. 13374DC0)
- 4: Táhlo (Č. obj. 46739EN0)
- 5: Kontrašroubení (Č. obj. 46645000)
- 6: Odpadová garnitura DN 32 (Č. obj. 28910DC0)
- 6.1: Zátka (Č. obj. 07182DC0)
- 6.2: Excentrická ovládací páka (Č. obj. 07052000)
- 7: Tlaková hadice (Č. obj. 46255000)
- 8: Montážní klíč (Č. obj. 19017000)*
- 9: Excentrická ovládací páka (Č. obj. 07341000)*

* Volitelné příslušenství