

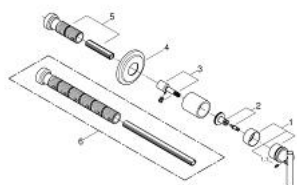
19 182 EN0 **ATRIO VRCHNÍ DÍL PODOMÍTKOVÉHO VENTILU**



POPIS PRODUKTU

- Barva: kartáčovaný nikel
- pro podomítkové ventily, DN 15, DN 20, DN 25 viz. Podomítková tělesa
- nastavitelná hloubka zabudování
- 20 - 80 mm
- s kohoutky Jota
- GROHE Long-Life povrch
- Atrio lever handle
- pro použití s montážním ventilem 29 273 & 29 274

19 182 EN0 ATRIO VRCHNÍ DÍL PODOMÍTKOVÉHO VENTILU



NÁHRADNÍ DÍLY , listopadu 2013 – Nyní

1: Ovládání Jota (Č. obj. 18034EN0)

1.1: závitová tyčinka (Č. obj. 1123200M)

2: Ovládací upevnění (Č. obj. 45605000)

3: Prodloužení kuželu (Č. obj. 45607000)

4: Rozeta (Č. obj. 45608EN0)

5: Prodlužovací set 80 mm (Č. obj. 45202000)

6: Prodlužovací set, 200 mm (Č. obj. 45203000)*

* Volitelné příslušenství