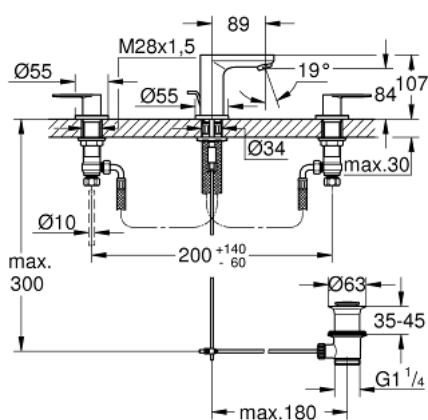
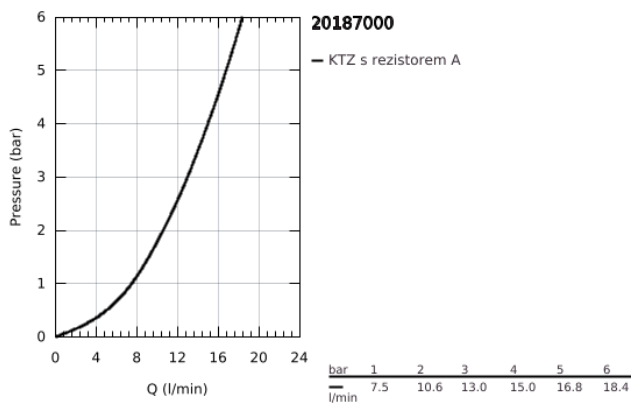


20 187 000 EUROSMART COSMOPOLITAN UMYVADLOVÁ TŘÍOTVOROVÁ BATERIE, DN 15 VELIKOST S

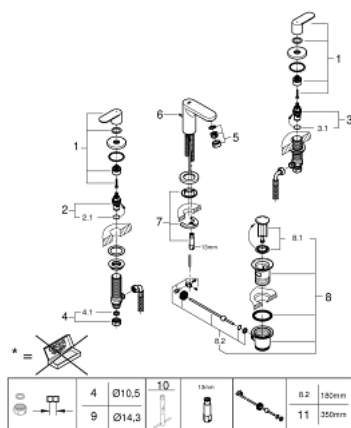


POPIS PRODUKTU

- Barva: Chrom
- kovová rukojeť
- keramický horní díl 1/2", 90°
- povrchová úprava GROHE Long-Life
- GROHE FastFixation rychloupevňovací systém se středící pomůckou
- výpust s perlátorem
- odtoková souprava 1 1/4"
- flexibilní připojovací tlaková hadice mezi výpustí a bočními ventily
- matice šroubení s vrtáním 10,5 mm



20 187 000 EUROSMART COSMOPOLITAN UMYVADLOVÁ TŘÍOTVOROVÁ BATERIE, DN 15 VELIKOST S



NÁHRADNÍ DÍLY , srpna 2019 – Nyní

- 1: Ventily pro teplou a studenou vodu (Č. obj. 48306000)
 - 2: Keramický vršek DN 15 (Č. obj. 45882000)
 - 2.1: O-Kroužek Ø18,2 x Ø1,7 (Č. obj. 0392400M)
 - 3: Keramický vršek DN 15 (Č. obj. 45883000)
 - 3.1: O-Kroužek Ø18,2 x Ø1,7 (Č. obj. 0392400M)
 - 4: Šroubení DN 15 (Č. obj. 1290100M)
 - 4.1: Těsnění Ø18,5 x Ø12 x 2 (Č. obj. 0138900M)
 - 5: Perlátor (Č. obj. 13929000)
 - 6: Táhlo (Č. obj. 46739000)
 - 7: Kontrašroubení (Č. obj. 46671000)
 - 8: Odpadová garnitura DN 32 (Č. obj. 28910000)
 - 8.1: Zátka (Č. obj. 07182000)
 - 8.2: Excentrická ovládací páka (Č. obj. 07052000)
 - 9: Převlečná matice DN 15x Ø14,5 (Č. obj. 1290200M)*
 - 10: Montážní klíč (Č. obj. 19017000)*
 - 11: Excentrická ovládací páka (Č. obj. 07341000)*
- * Volitelné příslušenství