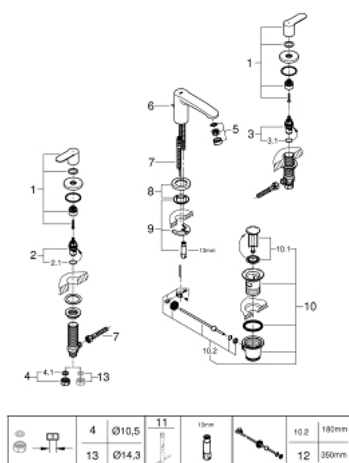


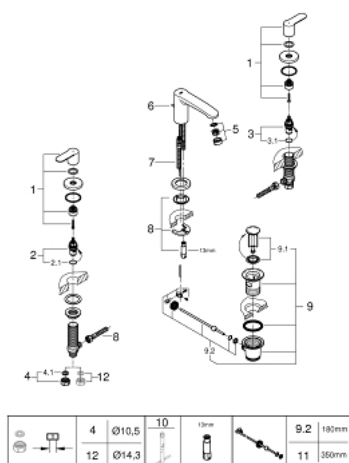
20 208 002 EUROSTYLE COSMOPOLITAN UMYVADLOVÁ 3-OTVOROVÁ BATERIEVELIKOST S



NÁHRADNÍ DÍLY , listopadu 2021 – Nyní

- 1: Ventily pro teplou a studenou vodu (Č. obj. 48309000)
 - 2: Keramický vršek DN 15 (Č. obj. 45882000)
 - 2.1: O-Kroužek Ø18,2 x Ø1,7 (Č. obj. 0392400M)
 - 3: Keramický vršek DN 15 (Č. obj. 45883000)
 - 3.1: O-Kroužek Ø18,2 x Ø1,7 (Č. obj. 0392400M)
 - 4: Šroubení DN 15 (Č. obj. 1290100M)
 - 4.1: Těsnění Ø18,5 x Ø12 x 2 (Č. obj. 0138900M)
 - 5: Perlátor (Č. obj. 13929000)
 - 6: Táhlo (Č. obj. 46739000)
 - 7: Tlaková hadice (Č. obj. 46255000)
 - 8: Základní deska (Č. obj. 48165000)
 - 9: Kontrašroubení (Č. obj. 46671000)
 - 10: Odpadová garnitura DN 32 (Č. obj. 28910000)
 - 10.1: Zátka (Č. obj. 07182000)
 - 10.2: Excentrická ovládací páka (Č. obj. 07052000)
 - 11: Montážní klíč (Č. obj. 19017000)*
 - 12: Excentrická ovládací páka (Č. obj. 07341000)*
 - 13: Převlečná matice DN 15x Ø14,5 (Č. obj. 1290200M)*
- * Volitelné příslušenství

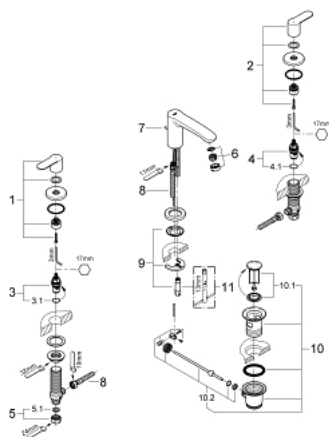
20 208 002 EUROSTYLE COSMOPOLITAN UMYVADLOVÁ 3-OTVOROVÁ BATERIEVELIKOST S



NÁHRADNÍ DÍLY , července 2019 – listopadu 2021

- 1: Ventily pro teplou a studenou vodu (Č. obj. 48309000)
 - 2: Keramický vršek DN 15 (Č. obj. 45882000)
 - 2.1: O-Kroužek Ø18,2 x Ø1,7 (Č. obj. 0392400M)
 - 3: Keramický vršek DN 15 (Č. obj. 45883000)
 - 3.1: O-Kroužek Ø18,2 x Ø1,7 (Č. obj. 0392400M)
 - 4: Šroubení DN 15 (Č. obj. 1290100M)
 - 4.1: Těsnění Ø18,5 x Ø12 x 2 (Č. obj. 0138900M)
 - 5: Perlátor (Č. obj. 13929000)
 - 6: Táhlo (Č. obj. 46739000)
 - 7: Tlaková hadice (Č. obj. 46255000)
 - 8: Kontrašroubení (Č. obj. 46671000)
 - 9: Odpadová garnitura DN 32 (Č. obj. 28910000)
 - 9.1: Zátka (Č. obj. 07182000)
 - 9.2: Excentrická ovládací páka (Č. obj. 07052000)
 - 10: Montážní klíč (Č. obj. 19017000)*
 - 11: Excentrická ovládací páka (Č. obj. 07341000)*
 - 12: Převlečná matice DN 15x Ø14,5 (Č. obj. 1290200M)*
- * Volitelné příslušenství

20 208 002 EUROSTYLE COSMOPOLITAN UMYVADLOVÁ 3-OTVOROVÁ BATERIEVELIKOST S



NÁHRADNÍ DÍLY , března 2010 – července 2019

- 1: Rukojeť Eurostyle Cosmopolitan červená (Č. obj. 48069000)
 - 2: Rukojeť Eurostyle Cosmopolitan modrá (Č. obj. 48068000)
 - 3: Keramický vršek DN 15 (Č. obj. 45882000)
 - 3.1: O-Kroužek Ø18,2 x Ø1,7 (Č. obj. 0392400M)
 - 4: Keramický vršek DN 15 (Č. obj. 45883000)
 - 4.1: O-Kroužek Ø18,2 x Ø1,7 (Č. obj. 0392400M)
 - 5: Šroubení DN 15 (Č. obj. 1290100M)
 - 5.1: Těsnění Ø18,5 x Ø12 x 2 (Č. obj. 0138900M)
 - 6: Perlátor (Č. obj. 13929000)
 - 7: Táhlo (Č. obj. 46739000)
 - 8: Tlaková hadice (Č. obj. 46255000)
 - 9: Kontrašroubení (Č. obj. 46671000)
 - 10: Odpadová garnitura DN 32 (Č. obj. 28910000)
 - 10.1: Zátka (Č. obj. 07182000)
 - 10.2: Excentrická ovládací páka (Č. obj. 07052000)
 - 11: Montážní klíč (Č. obj. 19017000)*
- * Volitelné příslušenství