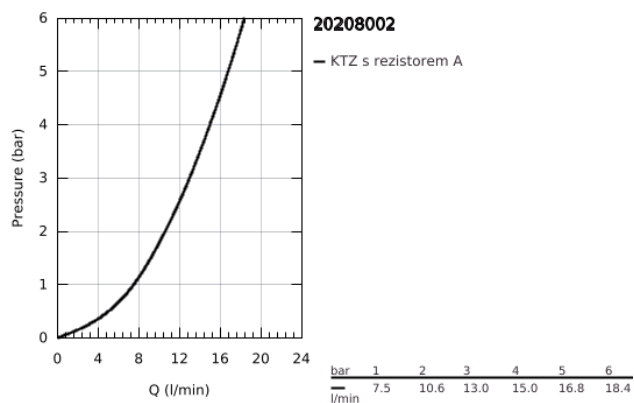


## 20 208 002 EUROSTYLE COSMOPOLITAN UMYVADLOVÁ 3-OTVOROVÁ BATERIE VELIKOST S

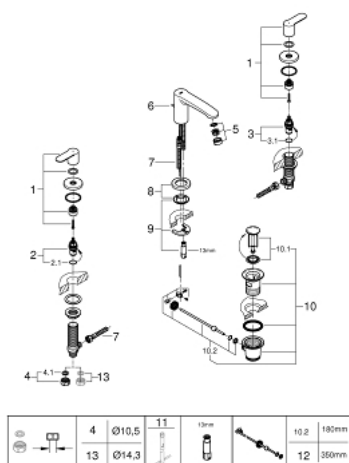


### POPIS PRODUKTU

- Barva: Chrom
- kovová rukojeť
- keramický horní díl 1/2", 90°
- povrchová úprava GROHE Long-Life
- GROHE FastFixation rychloupevňovací systém se středící pomůckou
- výpust s perlátorem
- odtoková souprava 1 1/4"
- tlakovzdorné, flexibilní připojovací hadice
- tlakovzdorné, flexibilní připojovací hadice mezi středovým tělem a bočními ventily
- matice šroubení s vrtáním 10,5 mm



## 20 208 002 EUROSTYLE COSMOPOLITAN UMYVADLOVÁ 3-OTVOROVÁ BATERIEVELIKOST S



### NÁHRADNÍ DÍLY , listopadu 2021 – Nyní

- 1: Ventily pro teplou a studenou vodu (Č. obj. 48309000)
- 2: Keramický vršek DN 15 (Č. obj. 45882000)
- 2.1: O-Kroužek Ø18,2 x Ø1,7 (Č. obj. 0392400M)
- 3: Keramický vršek DN 15 (Č. obj. 45883000)
- 3.1: O-Kroužek Ø18,2 x Ø1,7 (Č. obj. 0392400M)
- 4: Šroubení DN 15 (Č. obj. 1290100M)
- 4.1: Těsnění Ø18,5 x Ø12 x 2 (Č. obj. 0138900M)
- 5: Perlátor (Č. obj. 13929000)
- 6: Táhlo (Č. obj. 46739000)
- 7: Tlaková hadice (Č. obj. 46255000)
- 8: Základní deska (Č. obj. 48165000)
- 9: Kontrašroubení (Č. obj. 46671000)
- 10: Odpadová garnitura DN 32 (Č. obj. 28910000)
- 10.1: Zátka (Č. obj. 07182000)
- 10.2: Excentrická ovládací páka (Č. obj. 07052000)
- 11: Montážní klíč (Č. obj. 19017000)\*
- 12: Excentrická ovládací páka (Č. obj. 07341000)\*
- 13: Převlečná matice DN 15x Ø14,5 (Č. obj. 1290200M)\*

\* Volitelné příslušenství