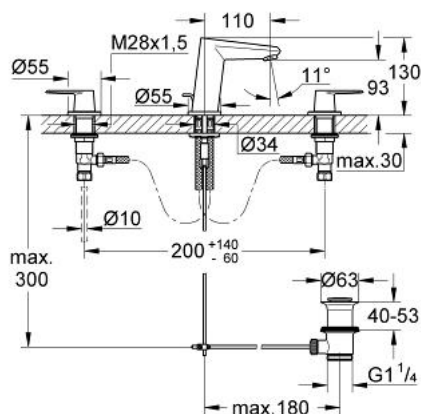


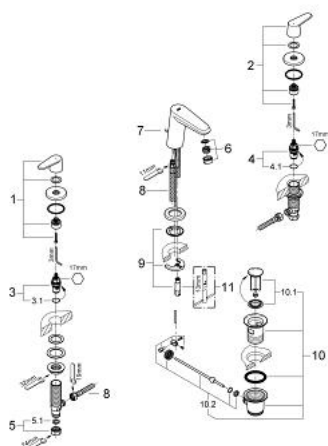
20 214 002 EURODISC COSMOPOLITAN UMYVADLOVÁ TŘÍOTVOROVÁ BATERIE, DN 15 VELIKOST S



POPIS PRODUKTU

- Barva: Chrom
- výpusť s perlátorem
- povrchová úprava GROHE Long-Life
- kovová rukojeť
- keramický horní díl 1/2", 90°
- odtoková souprava 1 1/4"
- GROHE FastFixation rychloupevňovací systém se středící pomůckou
- tlakovzdorné, flexibilní připojovací hadice
- tlakovzdorné, flexibilní připojovací hadice mezi středovým tělem a bočními ventily
- matice šroubení s vrtáním 10,5 mm

20 214 002 EURODISC COSMOPOLITAN UMYVADLOVÁ TŘÍOTVOROVÁ BATERIE, DN 15 VELIKOST S



NÁHRADNÍ DÍLY , dubna 2011 – Nyní

- 1: Rukojeť Eurodisc Cosmopolitan červená (Č. obj. 48062000)
 - 2: Rukojeť Eurodisc Cosmopolitan modrá (Č. obj. 48061000)
 - 3: Keramický vršek DN 15 (Č. obj. 45882000)
 - 3.1: O-Kroužek Ø18,2 x Ø1,7 (Č. obj. 0392400M)
 - 4: Keramický vršek DN 15 (Č. obj. 45883000)
 - 4.1: O-Kroužek Ø18,2 x Ø1,7 (Č. obj. 0392400M)
 - 5: Šroubení DN 15 (Č. obj. 1290100M)
 - 5.1: Těsnění Ø18,5 x Ø12 x 2 (Č. obj. 0138900M)
 - 6: Perlátor (Č. obj. 13929000)
 - 7: Táhlo (Č. obj. 46739000)
 - 8: Tlaková hadice (Č. obj. 46255000)
 - 9: Kontrašroubení (Č. obj. 46671000)
 - 10: Odpadová garnitura DN 32 (Č. obj. 28910000)
 - 10.1: Zátka (Č. obj. 07182000)
 - 10.2: Excentrická ovládací páka (Č. obj. 07052000)
 - 11: Montážní klíč (Č. obj. 19017000)*
- * Volitelné příslušenství