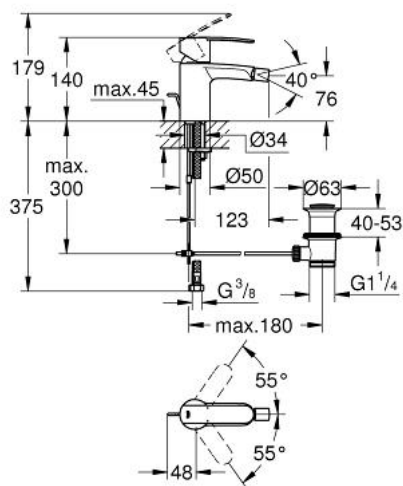


## 23 226 000 **WAVE COSMOPOLITAN PÁKOVÁ BIDETOVÁ BATERIE, DN 15, VELIKOST S**

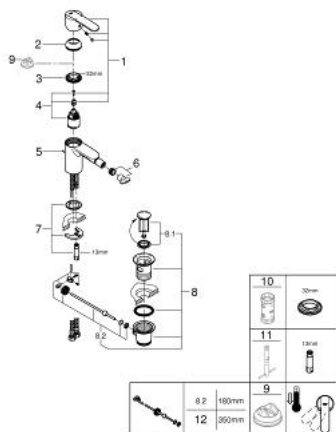


### POPIS PRODUKTU

- Barva: Chrom
- jednootvorová montáž
- kovová rukojeť
- 35mm keramická kartuše GROHE SilkMove
- nastavitelný omezovač průtoku
- nastavitelný minimální průtok přibližně 2,5 l/min
- povrchová úprava GROHE Long-Life
- GROHE Water Saving perlátor s kulovým kloubem 5,7 l/min
- odtoková souprava 1 1/4"
- flexibilní připojovací hadice
- GROHE FastFixation rychloupevňovací systém se středící pomůckou
- volitelný omezovač teploty ref. č. 46 375



## 23 226 000 **WAVE COSMOPOLITAN PÁKOVÁ BIDETOVÁ BATERIE, DN 15, VELIKOST S**



### NÁHRADNÍ DÍLY , února 2011 – Nyní

- 1: lever (Č. obj. 46798000)
  - 2: Kryt (Č. obj. 46492000)
  - 3: Nastavitelné ELB, DN 10 (Č. obj. 46460000)
  - 4: Kartuše (Č. obj. 46374000)
  - 5: Táhlo (Č. obj. 46739000)
  - 6: Perlátor (Č. obj. 13998000)
  - 7: Kontrašroubení (Č. obj. 46671000)
  - 8: Odpadová garnitura DN 32 (Č. obj. 28910000)
  - 8.1: Zátka (Č. obj. 07182000)
  - 8.2: Excentrická ovládací páka (Č. obj. 07052000)
  - 9: Omezovač teploty (Č. obj. 46375000)\*
  - 10: Klíč (Č. obj. 19332000)\*
  - 11: Montážní klíč (Č. obj. 19017000)\*
  - 12: Excentrická ovládací páka (Č. obj. 07341000)
- \* Volitelné příslušenství