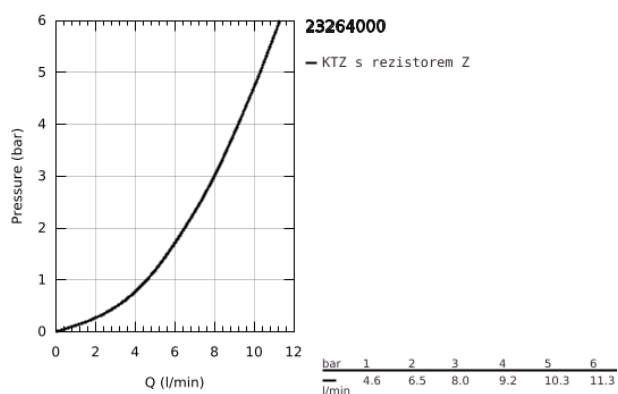
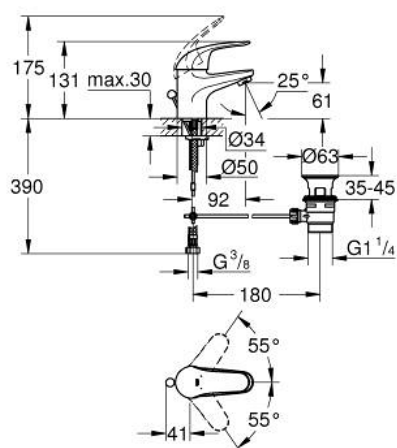


## 23 264 000 SWIFT PÁKOVÁ UMYVADLOVÁ BATERIE DN 15, VELIKOST S

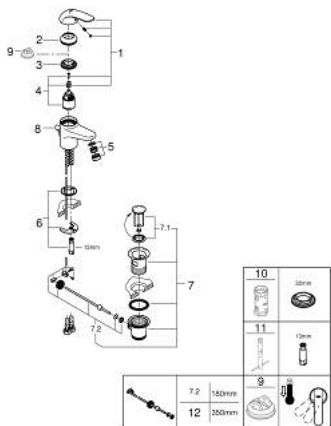


### POPIS PRODUKTU

- Barva: chrom
- jednootvorová montáž
- kovová rukojeť
- 35mm keramická kartuše GROHE SilkMove
- povrchová úprava GROHE Long-Life
- perlátor
- odtoková souprava
- flexi připojovací hadičky
- rychlomontážní systém
- skupina armatur I, přezkoušeno dle DIN 4109



## 23 264 000 SWIFT PÁKOVÁ UMYVADLOVÁ BATERIE DN 15, VELIKOST S



### NÁHRADNÍ DÍLY , srpna 2011 – Nyní

- 1: Kompletní páka (Č. obj. 46644000)
  - 2: Kryt (Č. obj. 46436000)
  - 3: Nastavitelné ELB, DN 10 (Č. obj. 46460000)
  - 4: Kartuše (Č. obj. 46374000)
  - 5: Úsporný perlátor (Č. obj. 13951000)
  - 6: Kontrašroubení (Č. obj. 46671000)
  - 7: Odpadová garnitura DN 32 (Č. obj. 28910000)
  - 7.1: Zátka (Č. obj. 07182000)
  - 7.2: Excentrická ovládací páka (Č. obj. 07052000)
  - 8: Táhlo (Č. obj. 06329000)
  - 9: Omezovač teploty (Č. obj. 46375000)\*
  - 10: Klíč (Č. obj. 19332000)\*
  - 11: Montážní klíč (Č. obj. 19017000)\*
  - 12: Excentrická ovládací páka (Č. obj. 07341000)\*
- \* Volitelné příslušenství