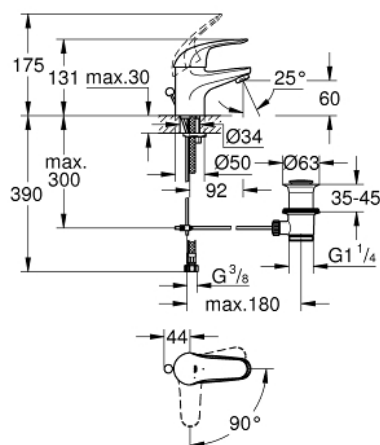
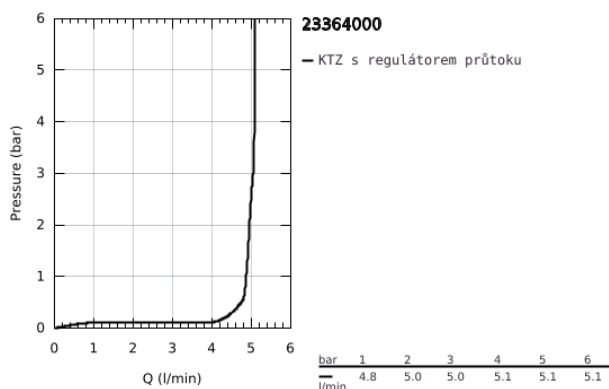


23 364 000 EUROECO PÁKOVÁ UMYVADLOVÁ BATERIE DN 15, VELIKOST S

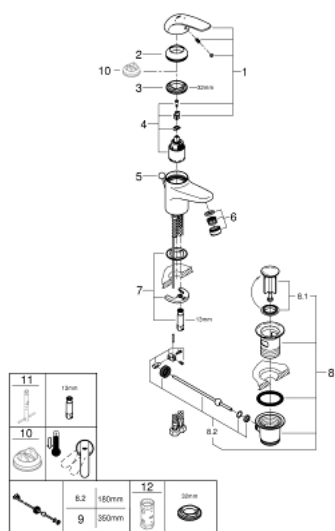


POPIS PRODUKTU

- Barva: chrom
- jednootvorová montáž
- kovová rukojeť
- GROHE SilkMove Energy Saving 35 mm keramická kartuše s funkcí Energy Saving při studeném startu
- povrchová úprava GROHE Long-Life
- Omezovač průtoku 9 l/min
- rychlomontážní systém
- perlátor
- odtoková souprava DN 32
- flexi připojovací hadičky
- omezovač teploty na objednávku (46 375)
- skupina armatur I, přezkoušeno dle DIN 4109



23 364 000 EUROECO PÁKOVÁ UMYVADLOVÁ BATERIE DN 15, VELIKOST S



NÁHRADNÍ DÍLY , července 2017 – Nyní

- 1: páka (Č. obj. 46860000)
 - 2: Kryt (Č. obj. 46436000)
 - 3: Nastavitelné ELB, DN 10 (Č. obj. 46460000)
 - 4: Kartuše (Č. obj. 46824000)
 - 5: Táhlo (Č. obj. 06329000)
 - 6: Perlátor (Č. obj. 13929000)
 - 7: Kontrašroubení (Č. obj. 46671000)
 - 8: Odpadová garnitura DN 32 (Č. obj. 28910000)
 - 8.1: Zátka (Č. obj. 07182000)
 - 8.2: Excentrická ovládací páka (Č. obj. 07052000)
 - 9: Excentrická ovládací páka (Č. obj. 07341000)*
 - 10: Omezovač teploty (Č. obj. 08791000)*
 - 11: Montážní klíč (Č. obj. 19017000)*
 - 12: Klíč (Č. obj. 19332000)*
- * Volitelné příslušenství