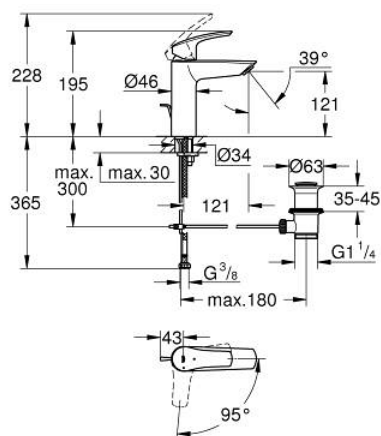


23 393 243 E EUROSMART PÁKOVÁ UMYVADLOVÁ BATERIE DN 15, VELIKOST M



POPIS PRODUKTU

- Barva: matte black
- jednootvorová montáž
- kovová rukojeť
- GROHE SilkMove Energy Saving 28 mm keramická kartuše s úspornou funkcí studeného startu
- nastavitelný omezovač průtoku
- s omezovačem teploty
- GROHE Long-Life povrch
- GROHE Water Saving – méně vody, dokonalý průtok
- maximum flow rate (at 3 bar): 5 l/min
- vedení vody uvnitř - bez niklu a olova
- GROHE FastFixation rychlomontážní systém
- odtoková souprava DN 32
- flexi připojovací hadičky
- exkluzivně v kanálu Professional

