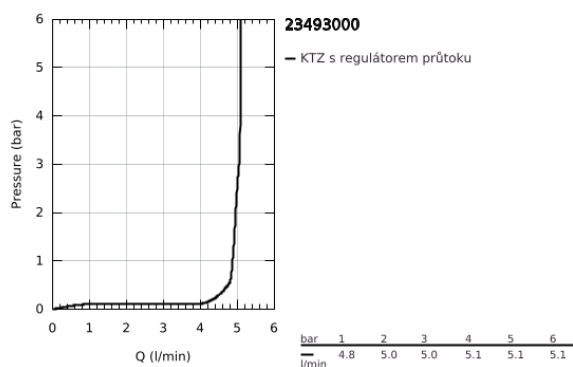
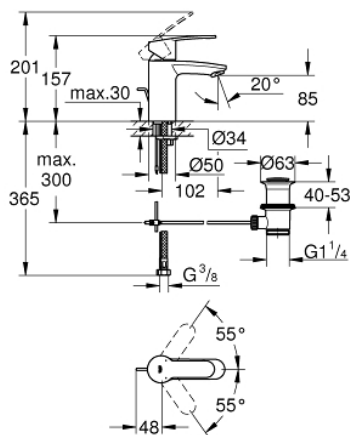


23 493 000 **WAVE COSMOPOLITAN PÁKOVÁ UMYVADLOVÁ BATERIE DN 15, VELIKOST S**

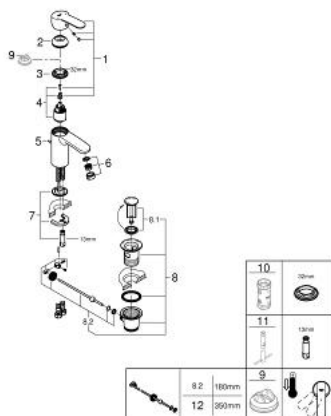


POPIS PRODUKTU

- Barva: Chrom
- nízkotlaká
- jednootvorová montáž
- kovová rukojeť
- 35mm keramická kartuše GROHE SilkMove
- nastavitelný omezovač průtoku
- nastavitelný minimální průtok přibližně 2,5 l/min
- povrchová úprava GROHE Long-Life
- perlátor
- odtoková souprava 1 1/4"
- flexibilní připojovací hadice
- GROHE FastFixation rychloupevňovací systém se středící pomůckou
- volitelný omezovač teploty ref. č. 46 375
- klasifikace hluku I v souladu s DIN 4109
- min. doporučený tlak 0,2 baru



23 493 000 **WAVE COSMOPOLITAN PÁKOVÁ UMYVADLOVÁ BATERIE DN 15, VELIKOST S**



NÁHRADNÍ DÍLY , ledna 2014 – Nyní

- 1: Kompletní páka (Č. obj. 46748000)
 - 2: Kryt (Č. obj. 46492000)
 - 3: Nastavitelné ELB, DN 10 (Č. obj. 46460000)
 - 4: Kartuše (Č. obj. 46374000)
 - 5: Táhlo (Č. obj. 46739000)
 - 6: Perlátor (Č. obj. 48159000)
 - 7: Kontrašroubení (Č. obj. 46671000)
 - 8: Odpadová garnitura DN 32 (Č. obj. 28910000)
 - 8.1: Zátka (Č. obj. 07182000)
 - 8.2: Excentrická ovládací páka (Č. obj. 07052000)
 - 9: Omezovač teploty (Č. obj. 46375000)*
 - 10: Klíč (Č. obj. 19332000)*
 - 11: Montážní klíč (Č. obj. 19017000)*
 - 12: Excentrická ovládací páka (Č. obj. 07341000)*
- * Volitelné příslušenství