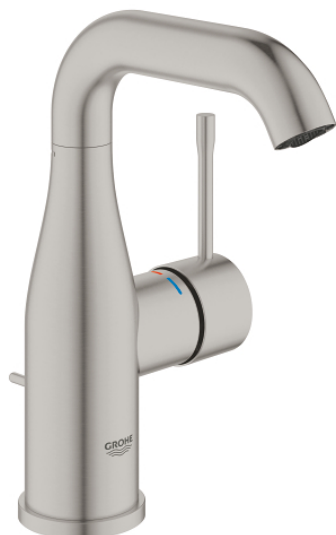


24 173 DC1 ESSENCE PÁKOVÁ UMYVADLOVÁ BATERIE DN 15, VELIKOST M



POPIS PRODUKTU

- Barva: SuperSteel
- jednootvorová montáž
- kovová rukojeť
- 28mm keramická kartuše GROHE SilkMove
- s omezovačem teploty
- povrchová úprava GROHE Long-Life
- GROHE Water Saving – méně vody, dokonalý průtok
- maximální průtok (při 3 barech): 5 l/min
- GROHE AquaGuide nastavitelný perlátor
- GROHE FastFixation Plus rychloupevňovací systém
- otočná výpust s perlátorem a dorazem
- nastavitelný otočný rozsah 0° / 150° / 360°
- odtoková souprava 1 1/4"
- flexibilní připojovací hadice
- min. doporučený tlak 1,0 baru
- exkluzivně v kanálu Professional

