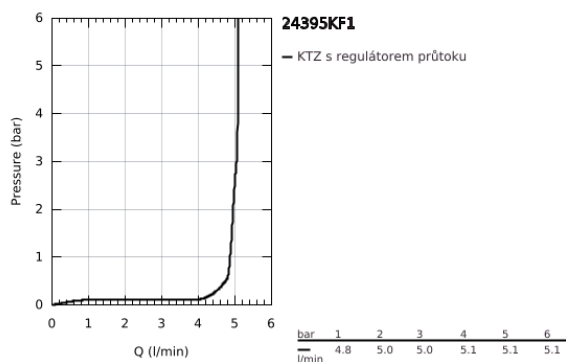
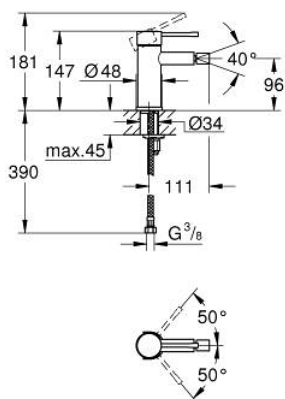


24 395 KF1 ESSENCE PÁKOVÁ BIDETOVÁ BATERIE, DN 15, VELIKOST S



POPIS PRODUKTU

- Barva: phantom black
- jednootvorová montáž
- kovová rukojeť
- 28mm keramická kartuše GROHE SilkMove
- s omezovačem teploty
- GROHE Water Saving – méně vody, dokonalý průtok
- maximální průtok (při 3 barech): 5 l/min
- GROHE FastFixation Plus rychloupevňovací systém
- perlátor s kulovým kloubem
- hladké tělo
- flexibilní připojovací hadice
- min. doporučený tlak 1,0 baru



24 395 KF1 ESSENCE PÁKOVÁ BIDETOVÁ BATERIE, DN 15, VELIKOST S

NÁHRADNÍ DÍLY , března 2022 – Nyní

- 1: Kompletní páka (Č. obj. 46917KF0)
- 2: Upevňovací kroužek (Č. obj. 46715000)
- 3: Kartuše (Č. obj. 46580000)
- 4: Perlátor (Č. obj. 13998000)
- 5: Rozeta (Č. obj. 48603KF0)
- 6: Kontrašroubení (Č. obj. 46645000)
- 7: Montážní klíč (Č. obj. 19017000)*

* Volitelné příslušenství

