

27 374 000 RAINSHOWER SYSTEM 210 SPRCHOVÝ SYSTÉM S TERMOSTATEM A BOČNÍMI SPRCHAMI

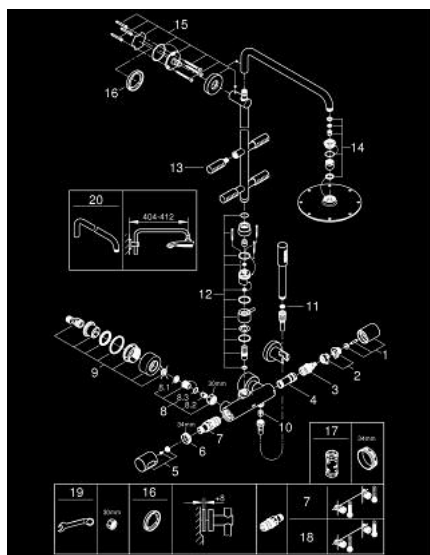


POPIS PRODUKTU

- Barva: Chrom
- obsah:
 - horizontální, otočné, 450mm sprchové rameno
 - nástěnná termostatická baterie s funkcí Aquadimmer
 - umožňuje přepínání mez následujícími výstupy:
 - Rainshower Cosmopolitan 210 kovová hlavová sprcha (28 368 000)
 - úhel otáčení $\pm 15^\circ$
 - Sena ruční sprcha (28 034 000)
 - 4 otočné boční sprchy
 - kovová sprchová hadice 1750 mm (28 025)
 - Tlačítková pojistka GROHE SafeStop na 38°C
 - Volitelný omezovač teploty GROHE SafeStop Plus na úrovni 43°C
 - GROHE CoolTouch
 - povrchová úprava GROHE Long-Life
 - Odvápňovací systém SpeedClean
 - Izolace Inner WaterGuide pro delší životnost
 - Vhodné pro průtokové ohřívače vody s výkonem od 18 kW/h
 - Minimální průtok 10 l/min (při samostatném použití hlavových, ručních nebo bočních sprch)
 - min. doporučený tlak 1,0 baru



27 374 000 RAINSHOWER SYSTEM 210 SPRCHOVÝ SYSTÉM S TERMOSTATEM A BOČNÍMI SPRCHAMI



NÁHRADNÍ DÍLY , dubna 2016 – Nyní

- 1: Aquadimmer, ruční prepínač (Č. obj. 47804000)
- 2: Doraz (Č. obj. 47723000)
- 3: Aquadimmer (Č. obj. 47364000)
- 4: Pouzdro (Č. obj. 47887000)
- 5: Stupnicové ovládání (Č. obj. 47811000)
- 6: Upevňovací kroužek (Č. obj. 47743000)
- 7: Kompaktní kartuše termostatu DN 15 (Č. obj. 47439000)
- 8: Zpětná klapka (Č. obj. 47189000)
- 8.1: Sítko (Č. obj. 0726400M)
- 8.2: Zpětná klapka (Č. obj. 08565000)
- 8.3: O-Kroužek Ø17 x Ø2 (Č. obj. 0305500M)
- 9: S-přípojka (Č. obj. 12693000)
- 10: Zpětná klapka (Č. obj. 08565000)
- 11: Sítko (Č. obj. 0700200M)
- 12: Přepínací set (Č. obj. 48031000)
- 13: Náhradní boční sprcha (Č. obj. 48032000)
- 14: Set náhradních dílů (Č. obj. 45933000)
- 15: Držák sprchové tyče (Č. obj. 48279000)
- 16: Vymezovací podložka (Č. obj. 27180000)*
- 17: Klíč (Č. obj. 19332000)*
- 18: GROHE TurboStat kartuše DN 15 (Č. obj. 47175000)*
- 19: Speciální klíč (Č. obj. 19377000)*
- 20: Sprchové rameno pro sprchové systémy (Č. obj. 14047000)*

* Volitelné příslušenství