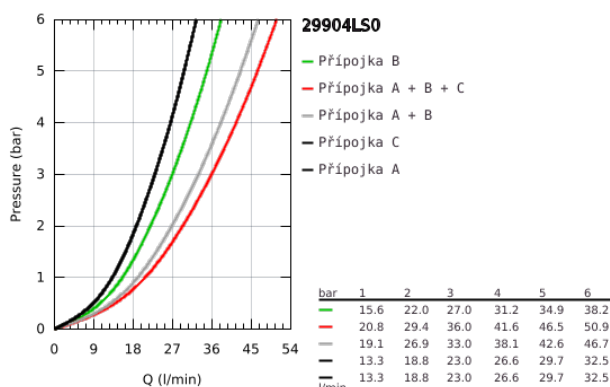


29 904 LS0 GROHTHERM SMARTCONTROL TERMOSTAT PRO PODOMÍTKOVOU INSTALACI S TŘEMI VENTILY

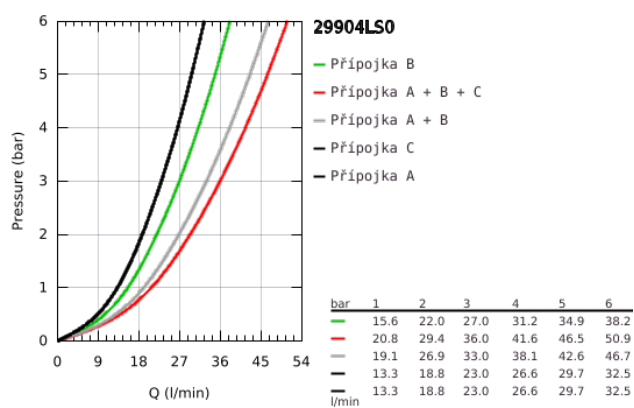


POPIS PRODUKTU

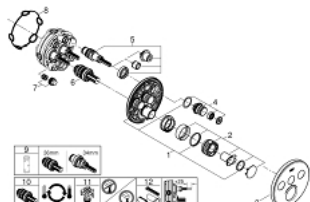
- Barva: měsíční bílá
- sada pro kompletní instalaci pomocí podomítkového tělesa
- GROHE Rapido SmartBox 35 600/35 604
- kovová rozeta s GROHE FastFixation (krytá rozeta s těsněním, skryté připevnění), nastavitelná 6°
- GROHE Long-Life povrch
- SmartControl tlačítko ON-OFF, ovládání proudu od GROHE Water Saving do plného proudu Full Flow
- vyměnitelné symboly
- Kompaktní kartuše GROHE TurboStat s voskovým termočlánkem
- GROHE ProGrip s rýhovanou strukturou
- Tlačítková pojistka GROHE SafeStop na 38 °C
- Volitelný omezovač teploty GROHE SafeStop Plus na úrovni 43°C / 46°C
- vestavěné jednosměrné ventily a zachytávače nečistot
- výstupy mohou být spuštěny současně
- krytka v provedení měsíční bílá
- bez podomítkového tělesa
- průtok: výstup A = 23 l/min výstup B = 27 l/min výstup C = 23 l/min výstup A + B = 33 l/min výstup A + B + C = 36 l/min



29 904 LS0 GROHTHERM SMARTCONTROL TERMOSTAT PRO PODOMÍTKOVOU INSTALACI S TŘEMI VENTILY



29 904 LS0 GROHTHERM SMARTCONTROL TERMOSTAT PRO PODOMÍTKOVOU INSTALACI S TŘEMI VENTILY



NÁHRADNÍ DÍLY , září 2016 – Nyní

- 1: Montážní deska (Č. obj. 48362000)
 - 2: Rukojeť na ovládání teploty (Č. obj. 49029000)
 - 3: Rozeta (Č. obj. 49036LS0)
 - 4: Tlačítkové ovládání (Č. obj. 48361000)
 - 5: Kartuše (Č. obj. 48359000)
 - 5.1: kužel (Č. obj. 49088000)
 - 6: Kompaktní kartuše termostatu DN 20 (Č. obj. 49028000)
 - 7: Zpětná klapka (Č. obj. 47979000)
 - 8: Těsnění (Č. obj. 48360000)
 - 9: Klíč (Č. obj. 49059000)*
 - 10: GROHE TurboStat kartuše DN 20 (Č. obj. 49003000)*
 - 11: Servisní zarážky (Č. obj. 1405300M)*
 - 12: Univerzální prodlužovací set, 25 mm (Č. obj. 14048000)*
- * Volitelné příslušenství