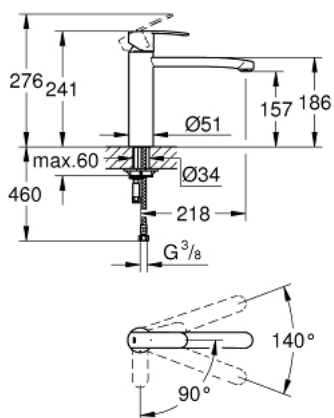


30 181 000 **WAVE COSMOPOLITAN PÁKOVÁ DŘEZOVÁ BATERIE**

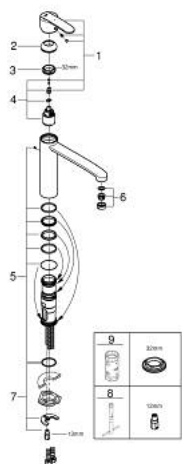


POPIS PRODUKTU

- Barva: Chrom
- středně vysoká výpusť
- jednootvorová montáž
- GROHE SilkMove 35mm keramická kartuše s funkcí Eco-Override-Stop a funkcí studeného startu
- povrchová úprava GROHE Long-Life
- nastavitelný omezovač průtoku
- otočná trubková výpusť
- otočný úhel 140°
- perlátor
- flexibilní připojovací hadice
- GROHE FastFixation rychlý instalační systém
- Schválení Qualitel



30 181 000 **WAVE COSMOPOLITAN PÁKOVÁ DŘEZOVÁ BATERIE**



NÁHRADNÍ DÍLY , ledna 2013 – Nyní

- 1: lever (Č. obj. 46850000)
- 2: Kryt (Č. obj. 46492000)
- 3: Kroužek se závitem (Č. obj. 46815000)
- 4: Kartuše (Č. obj. 46824000)
- 5: Sada těsnění (Č. obj. 46760000)
- 6: Perlátor (Č. obj. 13929000)
- 7: Kontrašroubení (Č. obj. 46671000)
- 8: Montážní klíč (Č. obj. 19017000)*
- 9: Klíč (Č. obj. 19332000)*
- * Volitelné příslušenství