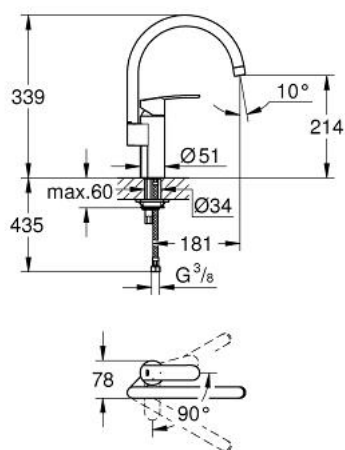


30 186 001 **WAVE COSMOPOLITAN PÁKOVÁ DŘEZOVÁ BATERIE**

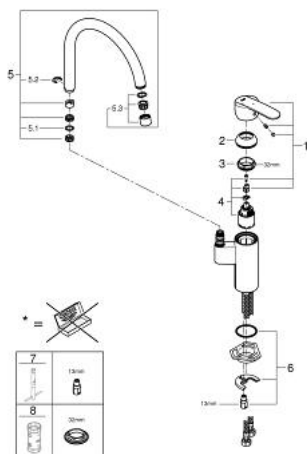


POPIS PRODUKTU

- Barva: Chrom
- jednootvorová montáž
- vysoká výpusť
- GROHE SilkMove 35mm keramická kartuše s funkcí Eco-Override-Stop a funkcí studeného startu
- povrchová úprava GROHE Long-Life
- nastavitelný omezovač průtoku
- otočná trubková výpusť
- nastavitelný otočný rozsah 0° / 150° / 360°
- perlátor
- flexibilní připojovací hadice
- rychlomontážní systém
- Schválení Qualitel



30 186 001 **WAVE COSMOPOLITAN PÁKOVÁ DŘEZOVÁ BATERIE**



NÁHRADNÍ DÍLY , února 2014 – Nyní

- 1: Kompletní páka (Č. obj. 46911000)
- 2: Kryt (Č. obj. 46492000)
- 3: Kroužek se závitem (Č. obj. 46815000)
- 4: Kartuše (Č. obj. 46824000)
- 5: Výtoková trubice (Č. obj. 13372000)
- 5.1: Krycí kroužek (Č. obj. 0128500M)
- 5.2: Zajišťovací kroužek (Č. obj. 4826600M)
- 5.3: Perlátor (Č. obj. 06574000)
- 6: Kontrašroubení (Č. obj. 46249000)
- 7: Montážní klíč (Č. obj. 19017000)*
- 8: Klíč (Č. obj. 19332000)*

* Volitelné příslušenství