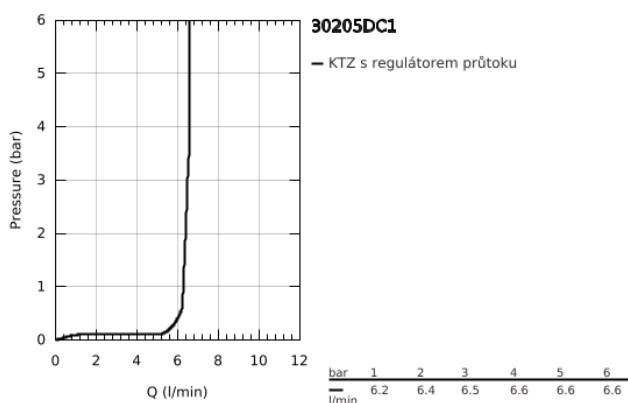


30 205 DC1 LADYLUX TOUCH ELEKTRONICKÁ PÁKOVÁ DŘEZOVÁ BATERIE DN 15

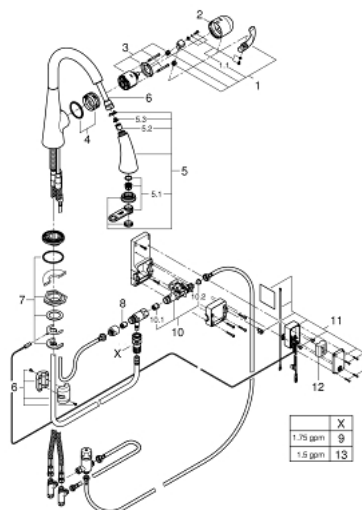


POPIS PRODUKTU

- Barva: SuperSteel
- L-výpust
- Dotyk: aktivace vody kontaktem s pokožkou
- napájení z 6V lithiové baterie, typ CR-P2
- certifikace CE
- elektromagnetický ventil
- směšovací ventil s pevnou hodnotou
- automatická bezpečnostní zářezka po 60 sekundách (nastavení z výroby)
- stupeň krytí IP 44
- 46mm keramická kartuše GROHE SilkMove
- nastavitelný omezovač průtoku
- otočná trubková výpust
- otočný úhel 360°
- vytahovací dvojité sprcha
- přepínání: perlátor / sprcha SpeedClean
- automatický návrat k perlátoru
- flexibilní připojovací hadice
- rychlomontážní systém
- ochrana proti zpětnému toku vody



30 205 DC1 LADYLUX TOUCH ELEKTRONICKÁ PÁKOVÁ DŘEZOVÁ BATERIE DN 15



NÁHRADNÍ DÍLY , května 2015 – Nyní

- 1: Kompletní páka (Č. obj. 46654DC0)
- 1.1: Upevňovací set (Č. obj. 46310000)
- 2: Kryt (Č. obj. 46655DC0)
- 3: Kartuše (Č. obj. 46048000)
- 4: posuvný kroužek (Č. obj. 46632V00)
- 5: Sprška (Č. obj. 46969ND0)
- 5.1: Perlátor (Č. obj. 46711000)
- 5.2: Zpětná klapka (Č. obj. 08565000)
- 5.3: Sítko (Č. obj. 0676800M)
- 6: Sprchová pro dřezové baterie s vytahovací duální sprškou nebo perlátorem (Č. obj. 48293000)
- 7: Kontrašroubení (Č. obj. 46345000)
- 8: Zpětná klapka (Č. obj. 08565000)
- 9: Rychlospojka Grohclick (Č. obj. 48220000)
- 10: Magnetický ventil (Č. obj. 48213000)
- 10.1: Zpětná klapka (Č. obj. 08565000)
- 10.2: Sítko (Č. obj. 42395000)
- 11: Řídící přístroj (Č. obj. 48214000)
- 12: Baterie (Č. obj. 42886000)
- 13: Rychlospojka (Č. obj. 64999000)*

* Volitelné příslušenství