

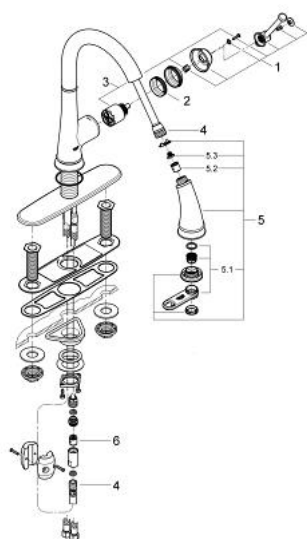
30 210 ZB0 JOLIETTE PÁKOVÁ DŘEZOVÁ BATERIE, DN 15



POPIS PRODUKTU

- Barva: leštěný bronz
- otočná výpusť
- jednootvorová montáž
- úhel otočení 360°
- nastavitelný omezovač průtoku
- pull-out locking dual spray control - switches back and forth between regular flow and spray
- ball joint glideflex hose
- zpětná pružina
- integrovaná zpětná klapka
- přepínání: perlátor/SpeedClean sprchový proud
- automatické zpětné přepínání na perlátor
- flexi připojovací hadičky
- rychlomontážní systém
- ochrana proti zpětnému toku vody
- Odvápňovací systém SpeedClean
- 35mm keramická kartuše GROHE SilkMove
- povrchová úprava GROHE Long-Life
- GROHE SuperSteel- vyrobeno z oceli
- jednosměrný ventil
- locking dual spray control - switches back and forth between regular flow and SpeedClean shower jet
- GROHE FastFixation rychlomontážní systém
- GROHE SilkMove
- páka se otevírá dopředu
- rozeta
- 360° ball-joint on hose for flexible handling of spray head
- včetně 10° rozetky
- single lever handle
- weight operated pull back mechanism for hose
- Stainless steel braided hose
- stainless steel braided supply lines

30 210 ZB0 JOLIETTE PÁKOVÁ DŘEZOVÁ BATERIE, DN 15



NÁHRADNÍ DÍLY , prosince 2012 – Nyní

- 1: Kompletní páka (Č. obj. 46885ZB0)
- 2: Nastavitelné ELB, DN 10 (Č. obj. 46460000)
- 3: Kartuše (Č. obj. 46374000)
- 4: Sprchová hadice (Č. obj. 46887000)
- 5: Sprška (Č. obj. 46886ZB0)
- 5.1: Perlátor (Č. obj. 46711000)
- 5.2: Zpětná klapka (Č. obj. 08565000)
- 5.3: Sítko (Č. obj. 0676800M)
- 6: Zpětná klapka (Č. obj. 48224000)