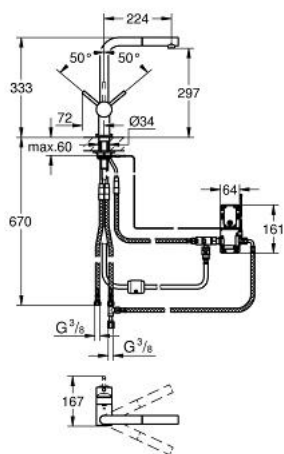


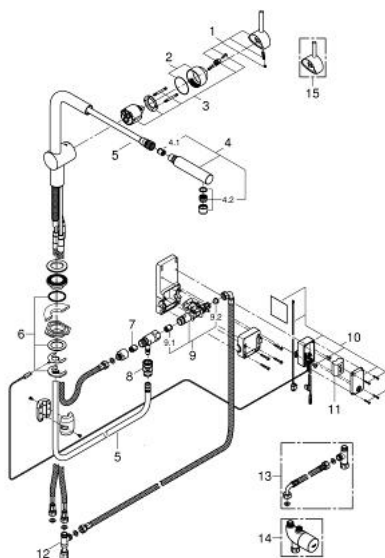
## 30 275 000 FLAIR TOUCH ELEKTRONICKÁ PÁKOVÁ DŘEZOVÁ BATERIE DN 15



### POPIS PRODUKTU

- Barva: Chrom
- jednootvorová montáž
- Dotyk: aktivace studenou vodou při kontaktu s kůží
- napájení z 6V lithiové baterie, typ CR-P2
- certifikace CE
- indikace stavu baterie různými impulsy
- bezpečnostní vypínací obvod
- elektromagnetický ventil
- automatická bezpečnostní zarážka po 60 sekundách (nastavení z výroby)
- stupeň krytí IP 44
- 46mm keramická kartuše GROHE SilkMove
- povrchová úprava GROHE Long-Life
- L-výpust
- nastavitelný omezovač průtoku
- otočná trubková výpust
- otočný úhel 360°
- vytahovací perlátor
- automatický návrat
- integrovaná zpětná klapka
- flexibilní připojovací hadice
- rychlomontážní systém
- ochrana proti zpětnému toku vody
- volitelné:
- upgrade pro funkci Touch se smíšenou vodou:
- Grotherm Micro (34 487 000)
- připojovací sada 47 533 000

## 30 275 000 FLAIR TOUCH ELEKTRONICKÁ PÁKOVÁ DŘEZOVÁ BATERIE DN 15



### NÁHRADNÍ DÍLY , června 2014 – Nyní

- 1: Kompletní páka (Č. obj. 46015000)
- 2: Kryt (Č. obj. 46025000)
- 3: Kartuše (Č. obj. 46048000)
- 4: Sprška (Č. obj. 46858000)
- 4.1: Zpětná klapka (Č. obj. 08565000)
- 4.2: Perlátor (Č. obj. 13967000)
- 5: Sprchová hadice (Č. obj. 46881000)
- 6: Kontrašroubení (Č. obj. 46345000)
- 7: Zpětná klapka (Č. obj. 08565000)
- 8: Rychlospojka (Č. obj. 46338000)
- 9: Magnetický ventil (Č. obj. 48213000)
- 9.1: Zpětná klapka (Č. obj. 08565000)
- 9.2: Sítko (Č. obj. 42395000)
- 10: Řídicí přístroj (Č. obj. 48214000)
- 11: Baterie (Č. obj. 42886000)
- 12: Originální WAS® T-kus DN 10 (Č. obj. 41007000)
- 13: Připojovací set (Č. obj. 47533000)\*
- 14: Ochrana proti opaření (Č. obj. 34487000)\*
- 15: Kompletní páka (Č. obj. 40684000)\*

\* Volitelné příslušenství