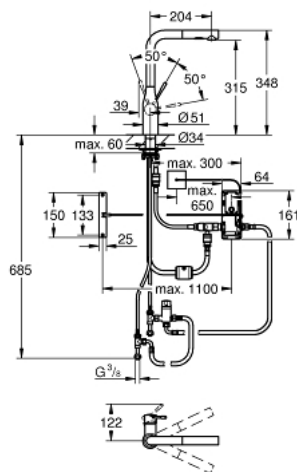


30 311 000 ESSENCE FOOT CONTROL ELEKTRONICKÁ PÁKOVÁ DŘEZOVÁ BATERIE DN 15

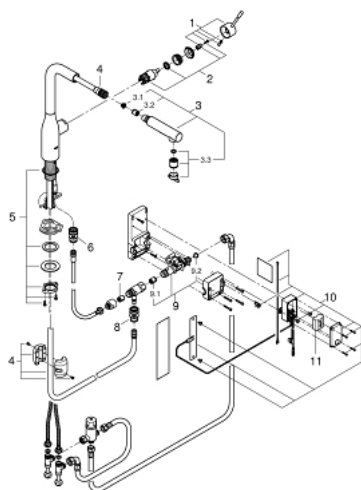


POPIS PRODUKTU

- Barva: Chrom
- L-výpust
- Ovládání nohou: aktivace vody prostřednictvím kontaktu se senzorem
- napájení z 6V lithiové baterie, typ CR-P2
- certifikace CE
- elektromagnetický ventil
- směšovací ventil s pevnou hodnotou
- automatická bezpečnostní zářezka po 60 sekundách (nastavení z výroby)
- stupeň krytí IP 44
- 28mm keramická kartuše GROHE SilkMove
- vyrovnávač průtoku
- vytahovací dvojitá sprcha - přepíná mezi běžným proudem a tryskou
- přepínání: laminární tryska/SpeedClean sprchový proud
- automatický návrat k laminární trysce
- otočná trubková výpust
- otočný úhel 360°
- ochrana proti zpětnému toku vody
- flexibilní připojovací hadice
- rychlomontážní systém



30 311 000 ESSENCE FOOT CONTROL ELEKTRONICKÁ PÁKOVÁ DŘEZOVÁ BATERIE DN 15



NÁHRADNÍ DÍLY , února 2018 – Nyní

- 1: Kompletní páka (Č. obj. 46927000)
- 2: Kartuše (Č. obj. 46580000)
- 3: Sprška (Č. obj. 46926000)
- 3.1: Sítko (Č. obj. 0676800M)
- 3.2: Zpětná klapka (Č. obj. 08565000)
- 3.3: Regulátor proudu (Č. obj. 48275000)
- 4: Sprchová pro dřezové baterie s vytahovací duální sprškou nebo perlátorem (Č. obj. 48293000)
- 5: Hlavicové upevnění (Č. obj. 48384000)
- 7: Zpětná klapka (Č. obj. 08565000)
- 8: Rychlospojka (Č. obj. 46338000)
- 9: Magnetický ventil (Č. obj. 48213000)
- 9.1: Zpětná klapka (Č. obj. 08565000)
- 9.2: Sítko (Č. obj. 42395000)
- 10: Řídící přístroj (Č. obj. 48304000)
- 11: Baterie (Č. obj. 42886000)