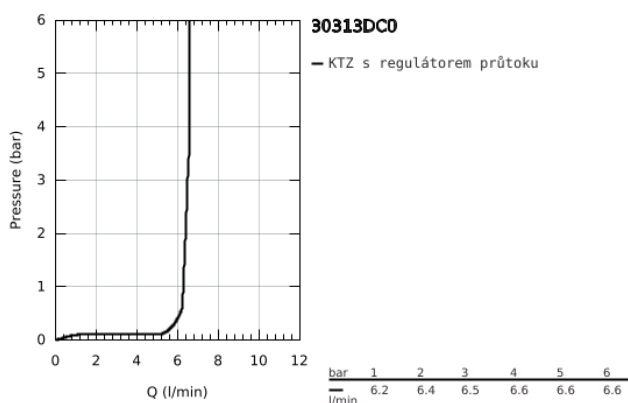


30 313 DC0 LADYLUX FOOT CONTROL ELEKTRONICKÁ PÁKOVÁ DŘEZOVÁ BATERIE DN 15

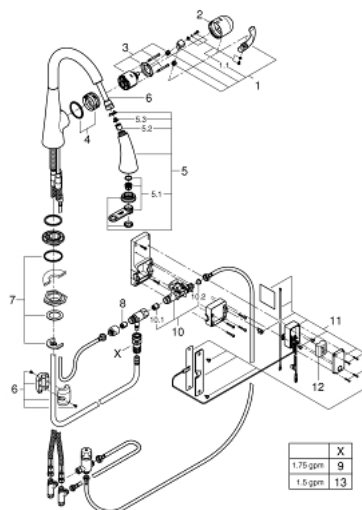


POPIS PRODUKTU

- Barva: supersteel
- Foot control: aktivace vody prostřednictvím dotyku se senzorem
- napájení lithiovou baterií 6 V, typ CR-P2
- certifikace CE
- magnetický ventil
- pevně nastavený průtok
- automatické bezpečnostní vypínání 60 s (nastaveno z výroby)
- zajištění IP 44
- 46mm keramická kartuše GROHE SilkMove
- vytahovací duální sprška - přepínání mezi normálním a sprchovým proudem
- přepínání: perlátor/SpeedClean sprchový proud
- automatické zpětné přepínání na perlátor
- nastavitelný omezovač průtoku
- otočná výpusť
- úhel otočení 360°
- ochrana proti zpětnému toku vody
- flexi připojovací hadičky
- rychlomontážní systém



30 313 DC0 LADYLUX FOOT CONTROL ELEKTRONICKÁ PÁKOVÁ DŘEZOVÁ BATERIE DN 15



NÁHRADNÍ DÍLY , července 2016 – Nyní

- 1: Kompletní páka (Č. obj. 46654DC0)
- 1.1: Upevňovací set (Č. obj. 46310000)
- 2: Kryt (Č. obj. 46655DC0)
- 3: Kartuše (Č. obj. 46048000)
- 4: posuvný kroužek (Č. obj. 46632V00)
- 5: Sprška (Č. obj. 46969ND0)
- 5.1: Perlátor (Č. obj. 46711000)
- 5.2: Zpětná klapka (Č. obj. 08565000)
- 5.3: Sítko (Č. obj. 0676800M)
- 6: Sprchová hadice (Č. obj. 48293000)
- 7: Kontrašroubení (Č. obj. 46345000)
- 8: Zpětná klapka (Č. obj. 08565000)
- 9: Rychlospojka Grohclick (Č. obj. 48220000)
- 10: Magnetický ventil (Č. obj. 48213000)
- 10.1: Zpětná klapka (Č. obj. 08565000)
- 10.2: Sítko (Č. obj. 42395000)
- 11: Řídící přístroj (Č. obj. 48304000)
- 12: Baterie (Č. obj. 42886000)
- 13: Rychlospojka (Č. obj. 64999000)*

* Volitelné příslušenství