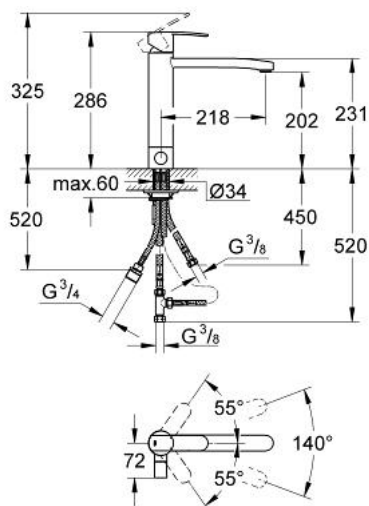


31 317 000 **WAVE COSMOPOLITAN PÁKOVÁ DŘEZOVÁ BATERIE**

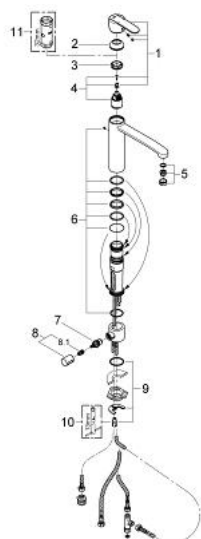


POPIS PRODUKTU

- Barva: Chrom
- středně vysoká výpusť
- integrovaná zarážka
- jednootvorová montáž
- 35mm keramická kartuše GROHE SilkMove
- povrchová úprava GROHE Long-Life
- nastavitelný omezovač průtoku
- otočná trubková výpusť
- otočný úhel 140°
- perlátor
- flexibilní připojovací hadice
- GROHE FastFixation rychlý instalační systém



31 317 000 **WAVE COSMOPOLITAN PÁKOVÁ DŘEZOVÁ BATERIE**



NÁHRADNÍ DÍLY , ledna 2013 – Nyní

- 1: lever (Č. obj. 46821000)
- 2: Kryt (Č. obj. 46492000)
- 3: Kroužek se závitem (Č. obj. 46815000)
- 4: Kartuše (Č. obj. 46374000)
- 5: Perlátor (Č. obj. 13929000)
- 6: Sada těsnění (Č. obj. 46760000)
- 7: Keramická kartuše (Č. obj. 46318000)
- 8: Uzávěr (Č. obj. 46767000)
- 8.1: Vsuvka (Č. obj. 0538600M)
- 9: Kontrašroubení (Č. obj. 46249000)
- 10: Montážní klíč (Č. obj. 19017000)*
- 11: Klíč (Č. obj. 19332000)*

* Volitelné příslušenství