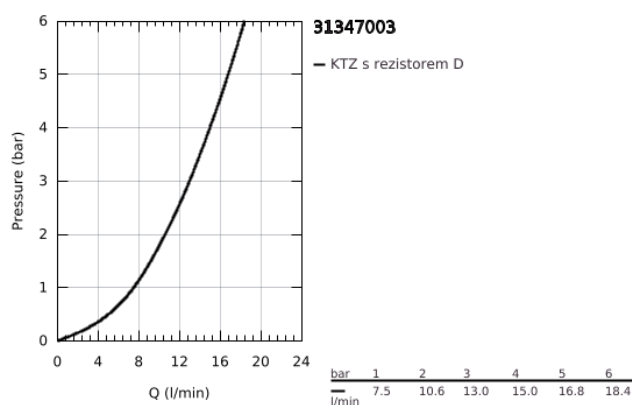
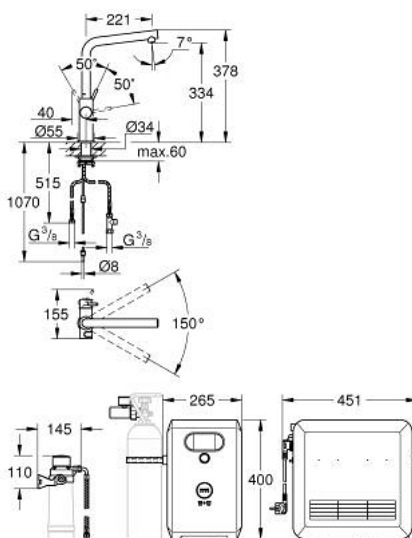


31 347 003 GROHE BLUE PROFESSIONAL SADA S L-VÝPUSTÍ



POPIS PRODUKTU (1/2)

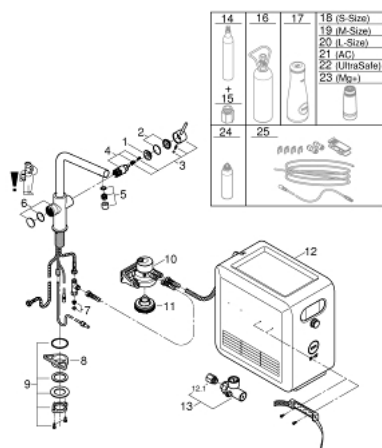
- Barva: Chrom
- obsah:
- Páková dřezová baterie GROHE Blue s filtrační funkcí
- jednotvorová montáž
- L-výpusť
- tlačítka pro 3 typy filtrované a chlazené stolní vody
- neperlivé, jemně perlivé nebo perlivé
- povrchová úprava GROHE Long-Life
- 28mm keramická kartuše GROHE SilkMove
- otočná trubková výpusť
- otočný úhel 150°
- Oddělené vedení vody
- flexibilní připojovací hadice
- GROHE Blue Professional chladíč
- doručuje 12 litrů chlazené perlivé vody za hodinu
- barevný displej s otočným a stiskacím ovládáním
- Chladicí jednotka 270 wattů, 230 V, 50 Hz
- hladina hluku ve stavu pohotovosti 46 dB(A)
- stupeň krytí IP 21
- certifikace CE
- vyžaduje větrací otvory ve spodní části kuchyňské skříňky
- Možnost nastavení a sledování softwaru kapacity filtru a CO₂ prostřednictvím aplikace GROHE Watersystems
- push oznámení při nízké kapacitě filtru resp. CO₂
- s Bluetooth 4.0* a Wi-Fi rozhraním pro bezdrátovou komunikaci dat
- pro mobilní zařízení s operačními systémy Apple iOS** a Android
- Dosah Bluetooth (max. 10 m) se liší v závislosti na použitých materiálech a stěnách mezi vysílačem a přijímačem
- adaptér na čisticí kazetu, pro použití s čisticí kazetou GROHE Blue 40 434 001
- indikátor tlaku CO₂
- integrovaná hlavice filtru s flexibilním nastavením tvrdosti vody
- Filtr GROHE Blue, láhev CO₂ a čisticí kartuše nejsou součástí dodávky a musí být objednány samostatně.

31 347 003 GROHE BLUE PROFESSIONAL SADA S L-VÝPUSTÍ

POPIS PRODUKTU (2/2)

- vhodné filtry: - filtr velikosti S, kapacita 600 l při 20° dKH (40 404 001) - filtr velikosti M, kapacita 1500 l při 20° dKH (40 430 001) - filtr velikosti L, kapacita 2500 l při 20° dKH (40 412 001) - aktivní uhlíkový filtr, kapacita 3000 l (40 547 001) - filtr Ultrasafe, kapacita 3000 l (40 575 002) Hořčíkový + zinkový filtr, kapacita 400 l při 17° dGH (40 691 002)
- Systémové požadavky Apple iPhone s iOS 14.0 nebo vyšším Systémové požadavky Android chytrý telefon s Androidem 10.0 nebo vyšším Mobilní zařízení a aplikace GROHE Watersystems nejsou součástí dodávky a musí být objednány samostatně prostřednictvím autorizovaného Apple obchodu/obchodu/iTunes nebo Google Play obchodu.* Označení a loga Bluetooth jsou registrované ochranné známky vlastněné společností Bluetooth SIG, Inc. a veškeré použití těchto označení společností Grohe AG je na základě licence. Další ochranné známky a obchodní názvy patří jejich příslušným vlastníkům.** Apple, logo Apple, iPod, iPod Touch, iPhone a iTunes jsou ochranné známky společnosti Apple Inc., registrované v USA a dalších zemích. Apple nenese odpovědnost za funkci tohoto zařízení ani za jeho shodu s bezpečnostními a regulačními standardy.*** K dispozici zdarma prostřednictvím iTunes aplikace nebo Google Play obchodu.

31 347 003 GROHE BLUE PROFESSIONAL SADA S L-VÝPUSTÍ



NÁHRADNÍ DÍLY , března 2017 – Nyní

- 1: Upevňovací kroužek (Č. obj. 07419000)
- 2: Kryt (Č. obj. 46581000)
- 3: Kompletní páka (Č. obj. 46957000)
- 4: Kartuše (Č. obj. 46580000)
- 5: Perlátor (Č. obj. 48194000)
- 6: Operating unit (Č. obj. 46958000)
- 7: Sítko (Č. obj. 47576000)
- 8: Stabilizační deska (Č. obj. 05334000)
- 9: Hlavicové upevnění (Č. obj. 48384000)
- 10: filtrační hlavice (Č. obj. 64508001)
- 11: Chladič a karbonizátor (Č. obj. 40554001)
- 12: indikátor tlaku (Č. obj. 46717000)
- 12.1: CO2 adaptér (Č. obj. 40962000)
- 13: Karbonizační lahev CO2 425 g (4 ks) (Č. obj. 40422000)*
- 14: CO₂ adapter (Č. obj. 40962000)*
- 15: Startovní sada 2 kg CO₂ lahev (Č. obj. 40423000)*
- 16: Skleněná karafa (Č. obj. 40405000)*
- 17: Filtr velikost S (Č. obj. 40404001)*
- 18: Filtr velikost M (Č. obj. 40430001)*
- 19: Filtr velikost L (Č. obj. 40412001)*
- 20: Aktivní uhlíkový filtr (Č. obj. 40547001)*
- 21: UltraSafe filtr (Č. obj. 40575001)*
- 22: Magnesiový filtr (Č. obj. 40691001)*
- 23: Čistící kartuše (Č. obj. 40434001)*
- 24: Čistící adaptér na kartuši (Č. obj. 40694000)*
- 25: Prodlužovací set (Č. obj. 40843000)*

* Volitelné příslušenství