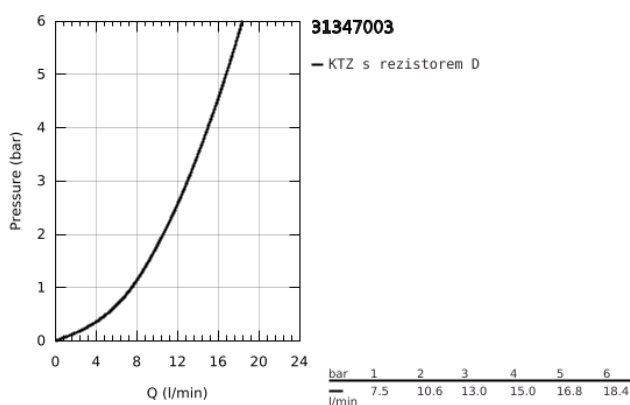
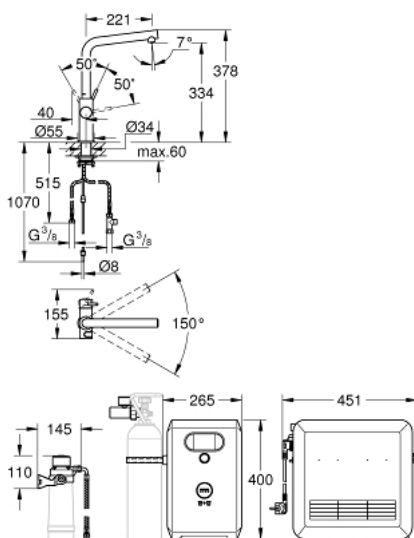


## 31 347 003 GROHE BLUE PROFESSIONAL SADA S L-VÝPUSTÍ



### POPIS PRODUKTU (1/2)

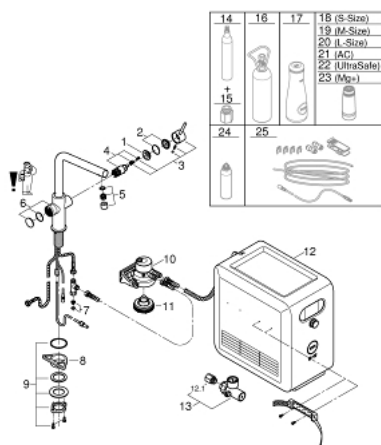
- Barva: chrom
- součásti:
- GROHE Blue Páková dřezová baterie s filtrační funkcí
- jednootvorová montáž
- L-výpust'
- samostatné ovládání pro filtrovanou a chlazenou stolní vodu
- neperlivá, jemně perlivá, perlivá
- povrchová úprava GROHE Long-Life
- keramická kartuše 28 mm s GROHE SilkMove
- otočná výpust'
- otočný úhel 150°
- Oddělené vedení vody
- flexi připojovací hadičky
- GROHE Blue Professional chladič
- až 12 litrů chlazené perlivé vody za hodinu
- tlačítkové ovládání
- chladičí jednotka 270W, 230 V, 50 Hz
- úroveň hlasitosti v pohotovostním režimu 46 dB(A)
- stupeň krytí IP 21
- certifikace CE
- vyžaduje otvory ve spodní části kuchyňské skříně
- nastavení softwaru a monitorování kapacity filtru a CO<sub>2</sub> pomocí aplikace GROHE Watersystems app
- upozornění o nízké kapacitě filtru a CO<sub>2</sub> karbonizační lahve
- možnost dalšího sledování prostřednictvím webového rozhraní
- s rozhraním Bluetooth 4.0\* a WIFI pro bezdrátovou datovou komunikaci
- pro Apple\*\* a Android
- dosah bluetooth (10 m) závisí na použitých materiálech a zdech mezi přijímačem a vysílačem
- cleaning cartridge adapter, for use with GROHE Blue cleaning cartridge 40 434 001
- CO<sub>2</sub> pressure indicator
- hlava filtru s flexibilním nastavením tvrdosti vody

## 31 347 003 GROHE BLUE PROFESSIONAL SADA S L-VÝPUSTÍ

### POPIS PRODUKTU (2/2)

- GROHE Blue filtr, C=2 karbonizační lahev a čisticí kazeta nejsou součástí balení a musí být objednány samostatně
- vhodné fitry:- filtr velikosti S, kapacita 600 litrů při 20° dKH (40 404 001)- filtr velikosti M, kapacita 1500 litrů při 20° dKH (40 430 001)- filtr velikosti L, kapacita 2500 L při 20° dKH (40 412 001)- aktivní uhlíkový filtr, kapacita 3000 litrů (40 547 001)- magnesionový filtr, kapacita 400 L při 17° dGH (40 691 002)
- System requirements Apple iPhone with iOS 14.0 or higher System requirements Android smart phone with Android 10.0 or higher Mobile devices and GROHE Watersystems App\*\*\* are not included in delivery and have to be ordered separately via an authorised Apple store/store/iTunes or Google Play store.\* The Bluetooth word mark and logos are registered trademarks owned by Bluetooth SIG, Inc. and any use of such marks by Grohe AG is under license. Other trademarks and trade names are those of their respective owners.\*\* Apple, the Apple logo, iPod, iPod Touch, iPhone and iTunes are trademarks of Apple Inc., registered in the U.S. and other countries. Apple is not responsible for the function of this device or its compliance with safety and regulatory standards.\*\*\* Available for free via iTunes app or Google Play store.
- vybaveno zpětným ventilem EA schváleným společností Belgaqua

## 31 347 003 GROHE BLUE PROFESSIONAL SADA S L-VÝPUSTÍ



### NÁHRADNÍ DÍLY , března 2017 – Nyní

- 1: Upevňovací kroužek (Č. obj. 07419000)
- 2: Kryt (Č. obj. 46581000)
- 3: Kompletní páka (Č. obj. 46957000)
- 4: Kartuše (Č. obj. 46580000)
- 5: Perlátor (Č. obj. 48194000)
- 6: Operating unit (Č. obj. 46958000)
- 7: Sítko (Č. obj. 47576000)
- 8: Stabilizační deska (Č. obj. 05334000)
- 9: Hlavičové upevnění (Č. obj. 48384000)
- 10: filtrační hlavice (Č. obj. 64508001)
- 11: Chladič a karbonizátor (Č. obj. 40554001)
- 12: indikátor tlaku (Č. obj. 46717000)
- 12.1: CO2 adaptér (Č. obj. 40962000)
- 13: Karbonizační lahev CO2 425 g (4 ks) (Č. obj. 40422000)\*
- 14: CO<sub>2</sub> adapter (Č. obj. 40962000)\*
- 15: Startovní sada 2 kg CO<sub>2</sub> lahev (Č. obj. 40423000)\*
- 16: Skleněná karafa (Č. obj. 40405000)\*
- 17: Filtr velikost S (Č. obj. 40404001)\*
- 18: Filtr velikost M (Č. obj. 40430001)\*
- 19: Filtr velikost L (Č. obj. 40412001)\*
- 20: Aktivní uhlíkový filtr (Č. obj. 40547001)\*
- 21: UltraSafe filtr (Č. obj. 40575001)\*
- 22: Magnesiový filtr (Č. obj. 40691001)\*
- 23: Čistící kartuše (Č. obj. 40434001)\*
- 24: Čistící adaptér na kartuši (Č. obj. 40694000)\*
- 25: Prodlužovací set (Č. obj. 40843000)\*

\* Volitelné příslušenství