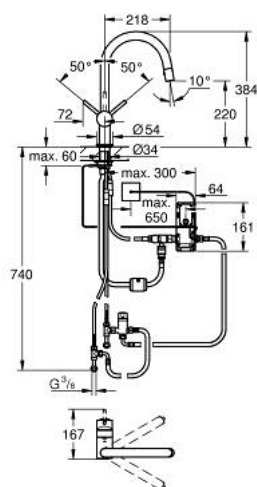


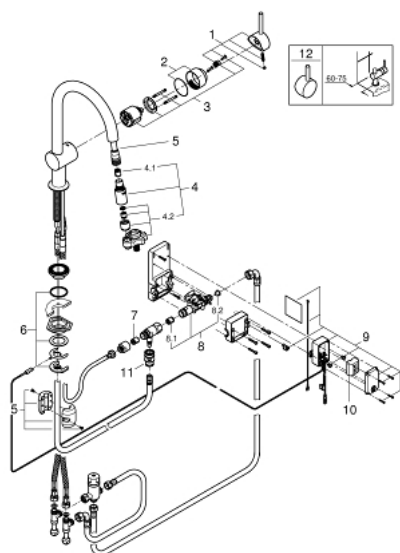
## 31 358 001 MINTA TOUCH ELEKTRONICKÁ PÁKOVÁ DŘEZOVÁ BATERIE DN 15



### POPIS PRODUKTU

- Barva: Chrom
- C-výpust
- Dotyk: aktivace vody kontaktem s pokožkou
- napájení z 6V lithiové baterie, typ CR-P2
- certifikace CE
- elektromagnetický ventil
- směšovací ventil s pevnou hodnotou
- automatická bezpečnostní zářezka po 60 sekundách (nastavení z výroby)
- stupeň krytí IP 44
- 46mm keramická kartuše GROHE SilkMove
- vyrovnávač průtoku
- vytahovací sprcha
- přepínání: laminární tryska/SpeedClean sprchový proud
- automatický návrat k laminární trysce
- otočná trubková výpust
- otočný úhel 360°
- ochrana proti zpětnému toku vody
- flexibilní připojovací hadice
- rychlomontážní systém

## 31 358 001 MINTA TOUCH ELEKTRONICKÁ PÁKOVÁ DŘEZOVÁ BATERIE DN 15



### NÁHRADNÍ DÍLY , května 2015 – Nyní

- 1: Kompletní páka (Č. obj. 46015000)
  - 2: Kryt (Č. obj. 46025000)
  - 3: Kartuše (Č. obj. 46048000)
  - 4: Sprška (Č. obj. 46857000)
  - 4.1: Zpětná klapka (Č. obj. 08565000)
  - 4.2: Regulátor proudu (Č. obj. 13997000)
  - 5: Sprchová pro dřezové baterie s vytahovací duální sprškou nebo perlátorem (Č. obj. 48293000)
  - 6: Kontrašroubení (Č. obj. 46345000)
  - 7: Zpětná klapka (Č. obj. 08565000)
  - 8: Magnetický ventil (Č. obj. 48213000)
  - 8.1: Zpětná klapka (Č. obj. 08565000)
  - 8.2: Sítko (Č. obj. 42395000)
  - 9: Řídicí přístroj (Č. obj. 48214000)
  - 10: Baterie (Č. obj. 42886000)
  - 11: Rychlospojka (Č. obj. 46338000)
  - 12: Kompletní páka (Č. obj. 40684000)\*
- \* Volitelné příslušenství