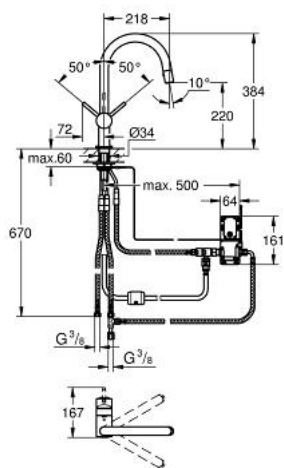


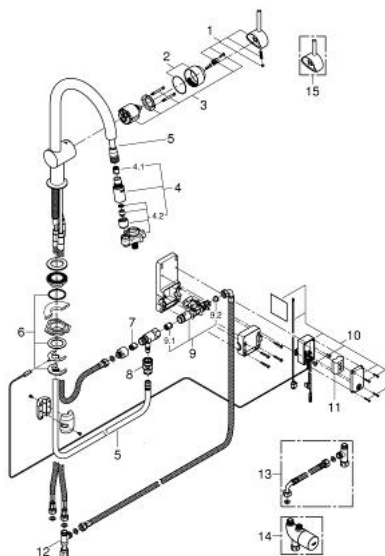
31 358 DC0 MINTA TOUCH ELEKTRONICKÁ PÁKOVÁ DŘEZOVÁ BATERIE DN 15



POPIS PRODUKTU

- Barva: SuperSteel
- jednootvorová montáž
- Dotyk: aktivace studenou vodou při kontaktu s kůží
- napájení z 6V lithiové baterie, typ CR-P2
- certifikace CE
- indikace stavu baterie různými impulsy
- bezpečnostní vypínací obvod
- elektromagnetický ventil
- automatická bezpečnostní zarážka po 60 sekundách (nastavení z výroby)
- stupeň krytí IP 44
- povrchová úprava GROHE Long-Life
- 46mm keramická kartuše GROHE SilkMove
- C-výpust
- nastavitelný omezovač průtoku
- otočná trubková výpust
- otočný úhel 360°
- vytahovací sprcha
- automatický návrat
- integrovaná zpětná klapka
- přepínání: perlátor / sprcha SpeedClean
- automatický návrat k perlátoru
- flexibilní připojovací hadice
- rychlomontážní systém
- ochrana proti zpětnému toku vody
- volitelné:
 - upgrade pro funkci Touch se smíšenou vodou:
 - Grohtherm Micro (34 487 000)
 - připojovací sada 47 533 000
 - min. doporučený tlak 1,0 baru

31 358 DC0 MINTA TOUCH ELEKTRONICKÁ PÁKOVÁ DŘEZOVÁ BATERIE DN 15



NÁHRADNÍ DÍLY , září 2013 – Nyní

- 1: Kompletní páka (Č. obj. 46015DC0)
- 2: Kryt (Č. obj. 46025DC0)
- 3: Kartuše (Č. obj. 46048000)
- 4: Sprška (Č. obj. 46857DC0)
- 4.1: Zpětná klapka (Č. obj. 08565000)
- 4.2: Regulátor proudu (Č. obj. 13997000)
- 5: Sprchová hadice (Č. obj. 46881000)
- 6: Kontrašroubení (Č. obj. 46345000)
- 7: Zpětná klapka (Č. obj. 08565000)
- 8: Rychlospojka (Č. obj. 46338000)
- 9: Magnetický ventil (Č. obj. 48213000)
- 9.1: Zpětná klapka (Č. obj. 08565000)
- 9.2: Sítko (Č. obj. 42395000)
- 10: Řídící přístroj (Č. obj. 48214000)
- 11: Baterie (Č. obj. 42886000)
- 12: Originální WAS® T-kus DN 10 (Č. obj. 41007000)
- 13: Připojovací set (Č. obj. 47533000)*
- 14: Ochrana proti opaření (Č. obj. 34487000)*
- 15: Kompletní páka (Č. obj. 40684DC0)*

* Volitelné příslušenství