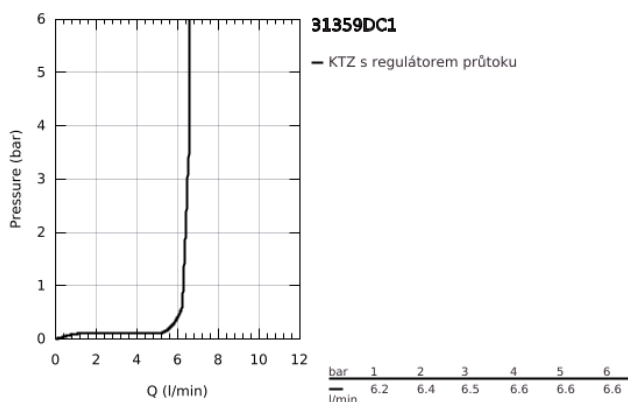


## 31 359 DC1 MINTA TOUCH ELEKTRONICKÁ PÁKOVÁ DŘEZOVÁ BATERIE DN 15

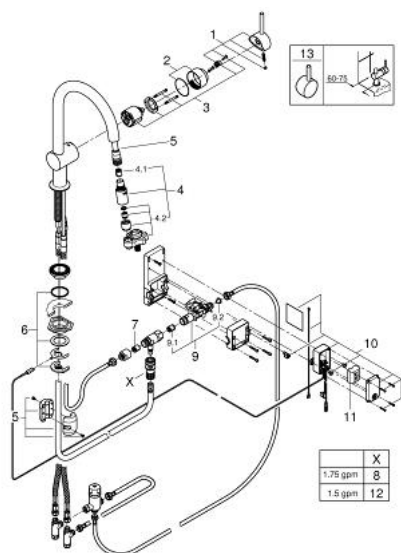


### POPIS PRODUKTU

- Barva: SuperSteel
- C-výpust
- Dotyk: aktivace vody kontaktem s pokožkou
- napájení z 6V lithiové baterie, typ CR-P2
- certifikace CE
- elektromagnetický ventil
- směšovací ventil s pevnou hodnotou
- automatická bezpečnostní zářezka po 60 sekundách (nastavení z výroby)
- stupeň krytí IP 44
- 46mm keramická kartuše GROHE SilkMove
- vyrovnávač průtoku
- vytahovací sprcha
- přepínání: perlátor / sprcha SpeedClean
- automatický návrat k perlátoru
- nastavitelný omezovač průtoku
- otočná trubková výpust
- otočný úhel 360°
- ochrana proti zpětnému toku vody
- flexibilní připojovací hadice
- rychlomontážní systém



## 31 359 DC1 MINTA TOUCH ELEKTRONICKÁ PÁKOVÁ DŘEZOVÁ BATERIE DN 15



### NÁHRADNÍ DÍLY , května 2015 – Nyní

- 1: Kompletní páka (Č. obj. 46015DC0)
  - 2: Kryt (Č. obj. 46025DC0)
  - 3: Kartuše (Č. obj. 46048000)
  - 4: Sprška (Č. obj. 46857DC0)
  - 4.1: Zpětná klapka (Č. obj. 08565000)
  - 4.2: Regulátor proudu (Č. obj. 13997000)
  - 5: Sprchová pro dřezové baterie s vytahovací duální sprškou nebo perlátorem (Č. obj. 48293000)
  - 6: Kontrašroubení (Č. obj. 46345000)
  - 7: Zpětná klapka (Č. obj. 08565000)
  - 8: Rychlospojka Grohclick (Č. obj. 48220000)
  - 9: Magnetický ventil (Č. obj. 48213000)
  - 9.1: Zpětná klapka (Č. obj. 08565000)
  - 9.2: Sítko (Č. obj. 42395000)
  - 10: Řídící přístroj (Č. obj. 48214000)
  - 11: Baterie (Č. obj. 42886000)
  - 12: Rychlospojka (Č. obj. 64999000)\*
  - 13: Kompletní páka (Č. obj. 40684DC0)\*
- \* Volitelné příslušenství