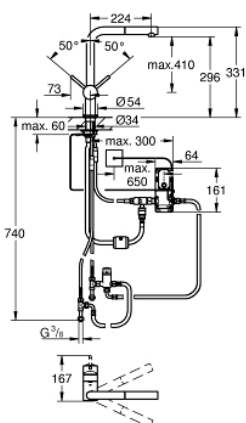
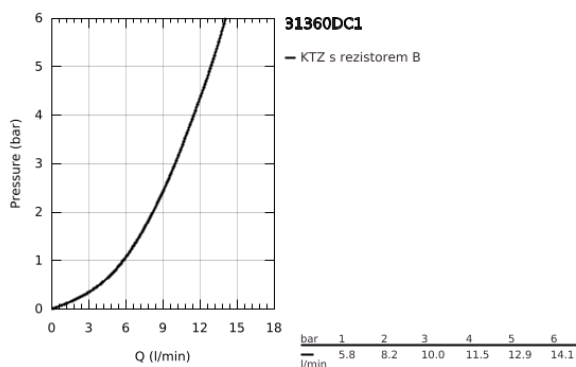


31 360 DC1 MINTA TOUCH ELEKTRONICKÁ PÁKOVÁ DŘEZOVÁ BATERIE DN 15

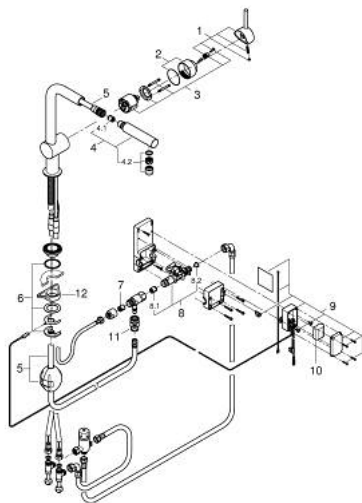


POPIS PRODUKTU

- Barva: SuperSteel
- L-výpust
- Dotyk: aktivace vody kontaktem s pokožkou
- napájení z 6V lithiové baterie, typ CR-P2
- certifikace CE
- elektromagnetický ventil
- směšovací ventil s pevnou hodnotou
- automatická bezpečnostní zarážka po 60 sekundách (nastavení z výroby)
- stupeň krytí IP 44
- 46mm keramická kartuše GROHE SilkMove
- vytahovací perlátor
- automatický návrat k perlátoru
- nastavitelný omezovač průtoku
- otočná trubková výpust
- otočný úhel 360°
- ochrana proti zpětnému toku vody
- flexibilní připojovací hadice
- rychlomontážní systém
- maximální průtok (při 3 barech): 10 l/min



31 360 DC1 MINTA TOUCH ELEKTRONICKÁ PÁKOVÁ DŘEZOVÁ BATERIE DN 15



NÁHRADNÍ DÍLY , června 2024 – Nyní

- 1: Kompletní páka (Č. obj. 46015DC0)
- 2: Kryt (Č. obj. 46025DC0)
- 3: Kartuše (Č. obj. 46048000)
- 4: Sprška (Č. obj. 46858DC0)
- 4.1: Zpětná klapka (Č. obj. 08565000)
- 4.2: Perlátor (Č. obj. 13967DC0)
- 5: Sprchová pro dřezové baterie s vytahovací duální sprškou nebo perlátorem (Č. obj. 48293000)
- 6: Kontrašroubení (Č. obj. 46345000)
- 7: Zpětná klapka (Č. obj. 08565000)
- 8: Magnetický ventil (Č. obj. 48213000)
- 8.1: Zpětná klapka (Č. obj. 08565000)
- 8.2: Sítko (Č. obj. 42395000)
- 9: Řídicí přístroj (Č. obj. 48214000)
- 10: Baterie (Č. obj. 42886000)
- 11: Rychlospojka (Č. obj. 46338000)
- 12: Stabilizační deska (Č. obj. 05334000)