

## 31 498 001 GROHE BLUE HOME STARTOVNÍ SADA MONO S VÝPUSTÍ VE TVARU C



### POPIS PRODUKTU (1/2)

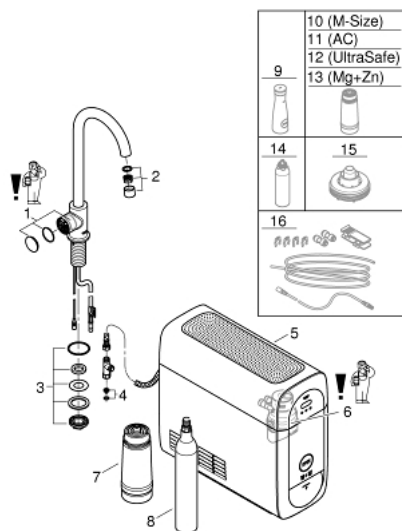
- Barva: Chrom
- obsah:
- GROHE Blue Home Mono baterie s funkcí filtrace
- jednootvorová montáž
- C-výpust'
- tlačítka 2 pro 3 typy filtrované a chlazené stolní vody
- neperlivé, jemně perlivé nebo perlivé
- povrchová úprava GROHE Long-Life
- otočná trubková výpust'
- otočný úhel 150°
- GROHE Blue Home chladič
- doručuje 3 litry chlazené perlivé vody za hodinu
- Chladič jednotka 180 wattů, 230 V, 50 Hz
- hladina hluku v pohotovostním režimu 44 dB(A)
- stupeň krytí IP 21
- certifikace CE
- vyžaduje větrací otvory ve spodní části kuchyňské skříňky
- Možnost nastavení a sledování softwaru kapacity filtru a CO<sub>2</sub> prostřednictvím aplikace GROHE Watersystems
- push oznámení při nízké kapacitě filtru resp. CO<sub>2</sub>
- s Bluetooth 4.0\* a Wi-Fi rozhraním pro bezdrátovou komunikaci dat
- pro mobilní zařízení s operačními systémy Apple iOS\*\* a Android
- Dosah Bluetooth (max. 10 m) se liší v závislosti na použitých materiálech a stěnách mezi vysílačem a přijímačem
- GROHE Blue filtr S-velikost a hlavice filtru s flexibilním nastavením tvrdosti vody pro oblasti s tvrdostí vody více než 9° dKH
- pro oblasti s tvrdostí vody pod 9° dKH prosím objednejte filtr s aktivním uhlím 40 547 001
- kompatibilní s filtrem GROHE Blue velikosti S, aktivním uhlíkovým filtrem GROHE Blue, filtrem GROHE UltraSafe a filtrem GROHE Blue magnesium+
- GROHE Blue 425 g CO<sub>2</sub> láhev

## 31 498 001 GROHE BLUE HOME STARTOVNÍ SADA MONO S VÝPUSTÍ VE TVARU C

### POPIS PRODUKTU (2/2)

- Systémové požadavky Apple iPhone s iOS 14.0 nebo vyšším Systémové požadavky Android chytrý telefon s Androidem 10.0 nebo vyšším Mobilní zařízení a aplikace GROHE Watersystems nejsou součástí dodávky a musí být objednány samostatně prostřednictvím autorizovaného Apple obchodu/obchodu/iTunes nebo Google Play obchodu.\* Označení a loga Bluetooth jsou registrované ochranné známky vlastněné společností Bluetooth SIG, Inc. a veškeré použití těchto označení společností Grohe AG je na základě licence. Další ochranné známky a obchodní názvy patří jejich příslušným vlastníkům.\*\* Apple, logo Apple, iPod, iPod Touch, iPhone a iTunes jsou ochranné známky společnosti Apple Inc., registrované v USA a dalších zemích. Apple nenese odpovědnost za funkci tohoto zařízení ani za jeho shodu s bezpečnostními a regulačními standardy.\*\*\* K dispozici zdarma prostřednictvím iTunes aplikace nebo Google Play obchodu.
- Tento produkt obsahuje součást, která je deklarována jako nebezpečná látka. Více informací naleznete v bezpečnostním listu. Bezpečnostní list si můžete stáhnout na: [www.grohe.com/safety-data-sheets/](http://www.grohe.com/safety-data-sheets/)
- pouze pro Belgii: vybavit zpětným ventilem EA schváleným Belgaqua

## 31 498 001 GROHE BLUE HOME STARTOVNÍ SADA MONO S VÝPUSTÍ VE TVARU C



### NÁHRADNÍ DÍLY , září 2021 – Nyní

- 1: Ovládací jednotka (Č. obj. 46958000)
  - 2: Perlátor (Č. obj. 46895000)
  - 3: Nastavitelné ELB, DN 10 (Č. obj. 48201000)
  - 4: Sítko (Č. obj. 47576000)
  - 5: Chladič (Č. obj. 40711001)
  - 6: filtrační hlavice (Č. obj. 48344000)
  - 7: Filtr velikost S (Č. obj. 40404001)
  - 8: Karbonizační lahev CO2 425 g (4 ks) (Č. obj. 40422000)
  - 9: Skleněná karafa (Č. obj. 40405000)\*
  - 10: Filtr velikost M (Č. obj. 40430001)\*
  - 11: Aktivní uhlíkový filtr (Č. obj. 40547001)\*
  - 12: UltraSafe filtr (Č. obj. 40575002)\*
  - 13: Magnesiový filtr (Č. obj. 40691001)\*
  - 14: Čistící kartuše (Č. obj. 40434001)\*
  - 15: Čistící adaptér na kartuši (Č. obj. 40694000)\*
  - 16: Prodlužovací set (Č. obj. 40843000)\*
- \* Volitelné příslušenství