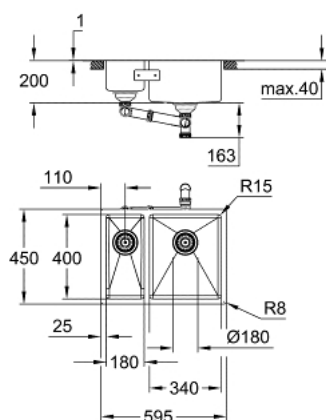


## 31 576 SD1 K700U NEREZOVÝ KUCHYŇSKÝ DŘEZ



### POPIS PRODUKTU

- Barva: nerez ocel, kartáčovaná
- model: K700U 60-S 59,5/45 1,5 rh
- typ instalace: standardní, hloubková a zápustná
- materiál: nerezová ocel AISI 304 (V2A)
- tloušťka materiálu: 1 mm
- GROHE Long-Life povrch
- povrchová úprava: saténový povrch
- GROHE Whisper speciální izolační vrstva
- minimální velikost skříňky: 600 mm
- rozměry: 595 x 450 mm
- velikost sektoru dřezu: 340 x 400 x 200 mm
- velikost sektoru 1/2 dřezu: 180 x 400 x 140 mm
- vnější průměr: R16 (hloubková montáž) / R3 (standardní montáž), vnitřní průměr dřezu: R15
- GROHE FastFixation rychlomontážní systém
- drez umístěn na pravé straně
- velikost výřezu (hloubková montáž): 547 x 402 mm (R16)
- velikost výřezu (standardní instalace): 580 x 435 mm (R3)
- velikost výřezu (zapuštěná montáž): 580 x 435 mm (R3) (vnější velikost horního okraje: 596 x 451 - R8 hloubka 3,5 mm)
- odtok: Ø 3,5"/ 90 mm
- balení obsahuje: odpadní sadu, sítko na nečistoty, montážní sadu
- možnost automatické odtokové soupravy (40 986 SD0)
- množství upevňovacích prvků (standardní instalace): 8
- množství upevňovacích prvků (hloubková instalace): 8

## 31 576 SD1 **K700U NEREZOVÝ KUCHYŇSKÝ DŘEZ**

**NÁHRADNÍ DÍLY** , května 2019 – Nyní

1: Zátka (Č. obj. 42589SD0)

2: krycí díl (Č. obj. 42590SD0)

