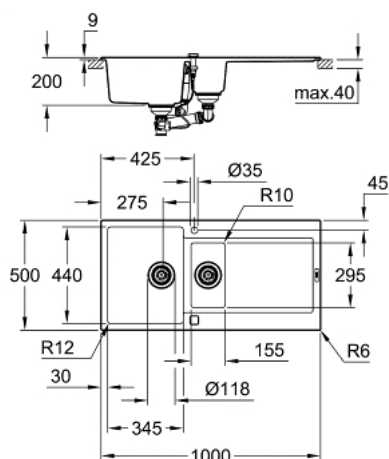


A black, rectangular, dual-compartment sink. The left compartment is larger and features a drain. The right compartment is smaller and has a faucet. The sink is made of a solid material, likely plastic or metal, and has a simple, functional design.



- Barva: granitová šedá
- model: K500 60-C 100/50 1.5 rev
- typ montáže: standardní
- materiál: křemenný kompozit
- GROHE Whisper speciální izolační vrstva
- minimální velikost skříňky: 600 mm
- rozměry: 1000 x 500 mm
- velikost sektoru dřezu: 345 x 440 x 200 mm
- velikost 1/2 sektoru dřezu: 155 x 295 x 146 mm
- vnější průměr: R6, vnitřní průměr: velký sektor R12, malý sektor R10
- GROHE FastFixation rychlomontážní systém
- oboustranná montáž dřezu
- velikost výřezu: 980 x 480 mm
- výtok: automatický odtok s krytem
- příslušenství obsahuje: automatický odtok s krytem, sítko na nečistoty,
- možnost automatické odtokové soupravy (40 986 SD0)
- množství upevňovacích prvků (standardní instalace): 12
- odolnost vůči teplotám až do 180°C

31 646 AT0 **K500 KOMPOZITNÍ DŘEZ S ODTOKEM**

NÁHRADNÍ DÍLY , května 2022 – Nyní

1: Zátka (Č. obj. 42588SD1)

2: Waste trap (Č. obj. 42619000)

3: krycí díl (Č. obj. 42590SD1)

4: Otočný kohout (Č. obj. 42586SD0)

5: Zátka (Č. obj. 42589SD1)

