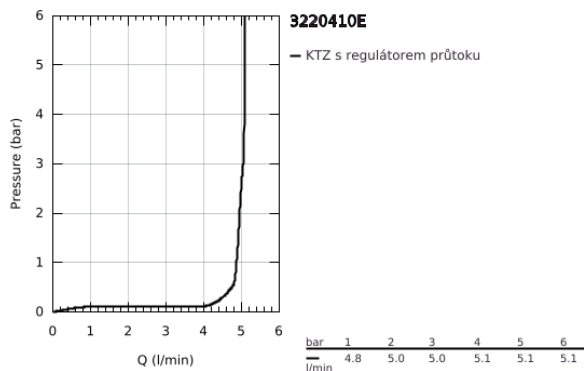
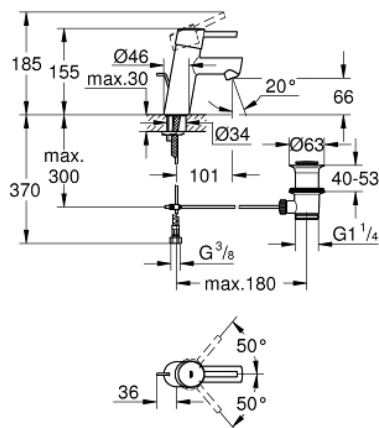


## 32 204 10E **CONCETTO PÁKOVÁ UMYVADLOVÁ BATERIE DN 15, VELIKOST S**

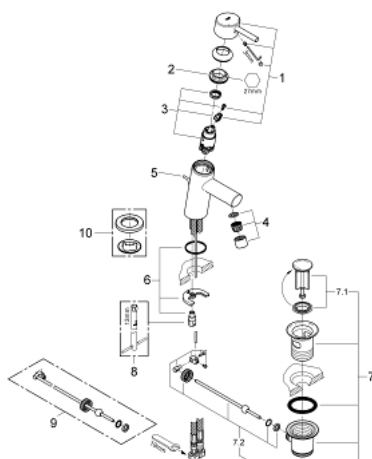


### POPIS PRODUKTU

- Barva: Chrom
- jednootvorová montáž
- kovová rukojeť
- 28mm keramická kartuše GROHE SilkMove
- omezovače teploty
- povrchová úprava GROHE Long-Life
- GROHE Water Saving – méně vody, dokonalý průtok
- maximální průtok (při 3 barech): 5 l/min
- perlátor SpeedClean – odstranění vodního kamene přetřením
- GROHE FastFixation rychloupevňovací systém se středící pomůckou
- odtoková souprava 1 1/4"
- flexibilní připojovací hadice
- klasifikace hluku I v souladu s DIN 4109



## 32 204 10E **CONCETTO PÁKOVÁ UMYVADLOVÁ BATERIE DN 15, VELIKOST S**



### NÁHRADNÍ DÍLY , dubna 2010 – Nyní

- 1: Kompletní páka (Č. obj. 46753000)
- 2: Upevňovací kroužek (Č. obj. 46715000)
- 3: Kartuše (Č. obj. 46580000)
- 4: Perlátor (Č. obj. 13935000)
- 5: Táhlo (Č. obj. 46739000)
- 6: Kontrašroubení (Č. obj. 46249000)
- 7: Odpadová garnitura DN 32 (Č. obj. 28910000)
- 7.1: Zátka (Č. obj. 07182000)
- 7.2: Excentrická ovládací páka (Č. obj. 07052000)
- 8: Montážní klíč (Č. obj. 19017000)\*
- 9: Excentrická ovládací páka (Č. obj. 07341000)\*
- 10: Základní deska (Č. obj. 48165000)\*

\* Volitelné příslušenství