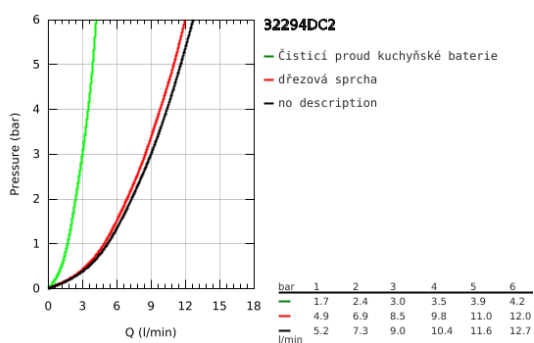


## 32 294 DC2 ZEDRA PÁKOVÁ DŘEZOVÁ BATERIE, DN 15

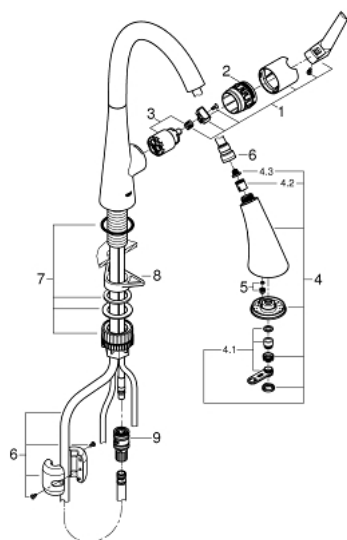


### POPIS PRODUKTU

- Barva: supersteel
- jednootvorová montáž
- GROHE Long-Life povrch
- 35mm keramická kartuše GROHE SilkMove
- GROHE magnetická dokovací stanice zaručuje snadné a lehké zasunutí výsuvné hlavice do výchozí pozice
- vytahovací perlátor se třemi druhy proudu vody
- přepínač: laminární proud / sprchový paprsek SpeedClean / GROHE Blade spray (snížená spotřeba vody až o 70% a ještě vyšší výkon proudu)
- funkce stop - tlačítko pro zastavení proudu vody
- automatické zpětné přepínání na perlátor
- nastavitelný omezovač průtoku
- otočná výpust
- úhel otočení 360°
- ochrana proti zpětnému toku vody
- flexi připojovací hadičky
- kovový instalační set
- vedení vody uvnitř - bez niklu a olova
- maximum flow rate (at 3 bar): 9 l/min



## 32 294 DC2 ZEDRA PÁKOVÁ DŘEZOVÁ BATERIE, DN 15



### NÁHRADNÍ DÍLY , července 2017 – Nyní

- 1: Kompletní páka (Č. obj. 48476DC0)
- 2: prstenec se závitem (Č. obj. 48517000)
- 3: Kartuše (Č. obj. 46374000)
- 4: Sprška (Č. obj. 48473DC0)
- 4.1: Regulátor proudu (Č. obj. 42622000)
- 4.2: Zpětná klapka (Č. obj. 08565000)
- 4.3: Sítko (Č. obj. 0676800M)
- 5: flow rate limiter (Č. obj. 48303000)
- 6: Sprchová hadice (Č. obj. 48472000)
- 7: Montážní set (Č. obj. 48477000)
- 8: Stabilizační deska (Č. obj. 05334000)
- 9: Rychlospojka (Č. obj. 46338000)