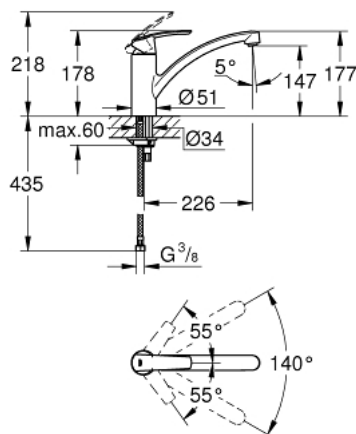
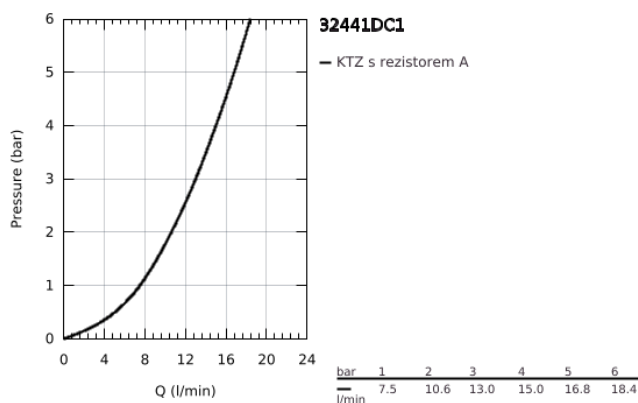


32 441 DC1 **START PÁKOVÁ DŘEZOVÁ BATERIE**

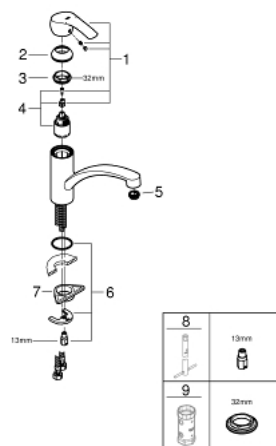


POPIS PRODUKTU

- Barva: SuperSteel
- jednootvorová montáž
- nízká výpust'
- Vnitřní trubky bez olova a niklu
- 35mm keramická kartuše GROHE SilkMove
- integrovaný omezovač teploty
- povrchová úprava GROHE Long-Life
- nastavitelný omezovač průtoku
- otočná litinová výpust'
- otočný úhel 140°
- perlátor s otvorem na mince pro výměnu bez nářadí
- flexibilní připojovací hadice
- rychlomontážní systém
- GROHE FastFixation rychlý instalační systém



32 441 DC1 **START PÁKOVÁ DŘEZOVÁ BATERIE**



NÁHRADNÍ DÍLY , března 2019 – Nyní

- 1: Kompletní páka (Č. obj. 46897DC0)
- 2: Kryt (Č. obj. 46492000)
- 3: Kroužek se závitem (Č. obj. 46815000)
- 4: Kartuše (Č. obj. 46374000)
- 5: Regulátor proudu (Č. obj. 48264000)
- 6: Kontrašroubení (Č. obj. 46249000)
- 7: Stabilizační deska (Č. obj. 05334000)
- 8: Montážní klíč (Č. obj. 19017000)*
- 9: Speciální klíč (Č. obj. 19377000)*
- * Volitelné příslušenství