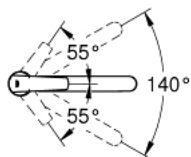
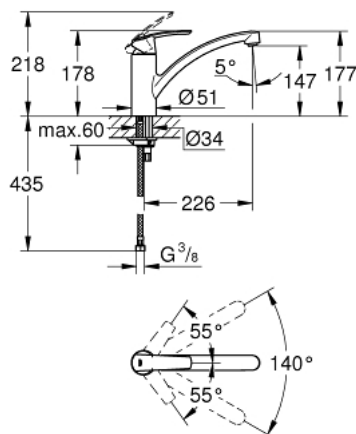
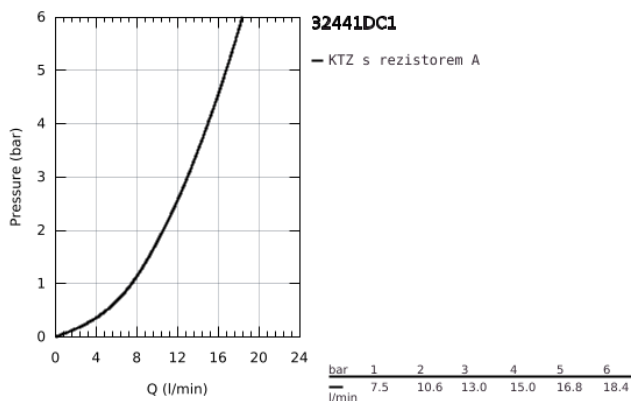


## 32 441 DC1 **START PÁKOVÁ DŘEZOVÁ BATERIE, DN 15**

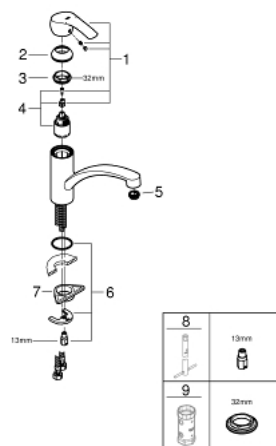


### POPIS PRODUKTU

- Barva: supersteel
- jednootvorová montáž
- nízká výpust
- vedení vody uvnitř - bez niklu a olova
- 35mm keramická kartuše GROHE SilkMove
- integrovaný omezovač teploty
- GROHE Long-Life povrch
- nastavitelný omezovač průtoku
- otočná litá výpust
- otočný úhel 140°
- perlátor vyměnitelný pomocí mince
- flexi připojovací hadičky
- rychlomontážní systém
- GROHE FastFixation rychlomontážní systém



## 32 441 DC1 **START PÁKOVÁ DŘEZOVÁ BATERIE, DN 15**



### NÁHRADNÍ DÍLY , března 2019 – Nyní

- 1: Kompletní páka (Č. obj. 46897DC0)
- 2: Kryt (Č. obj. 46492000)
- 3: prstenec se závitem (Č. obj. 46815000)
- 4: Kartuše (Č. obj. 46374000)
- 5: Regulátor proudu (Č. obj. 48264000)
- 6: Kontrašroubení (Č. obj. 46249000)
- 7: Stabilizační deska (Č. obj. 05334000)
- 8: Montážní klíč (Č. obj. 19017000)\*
- 9: Speciální klíč (Č. obj. 19377000)\*
- \* Volitelné příslušenství