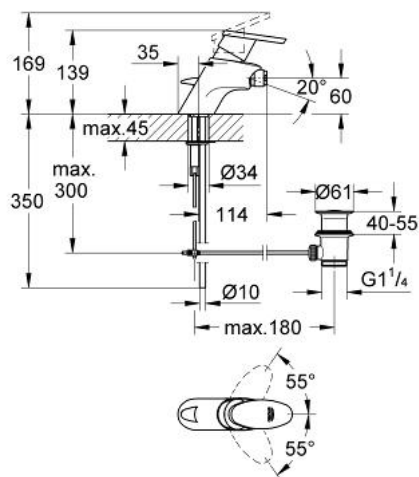


33 227 IM0 TARON PÁKOVÁ BIDETOVÁ BATERIE, DN 15

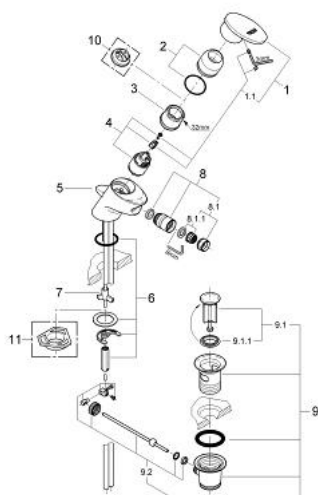


POPIS PRODUKTU

- Barva: chrom / transparentní modrá
- jednootvorová montáž
- 35mm keramická kartuše GROHE SilkMove
- nastavitelný omezovač průtoku
- perlátor s kulovým kloubem
- odtoková souprava 1 1/4"
- měděné trubky
- rychlomontážní systém
- volitelný omezovač teploty ref. č. 46 375
- povrchová úprava GROHE Long-Life



33 227 IM0 TARON PÁKOVÁ BIDETOVÁ BATERIE, DN 15



NÁHRADNÍ DÍLY , ledna 2002 – Nyní

- 1: Hlava páky kompletní (Č. obj. 46377IM0)
 - 1.1: Upevňovací set (Č. obj. 46372V00)
 - 2: Kryt (Č. obj. 46373000)
 - 3: Šroubení (Č. obj. 03425000)
 - 4: Kartuše (Č. obj. 46374000)
 - 5: Táhlo (Č. obj. 46376000)
 - 6: Kontrašroubení (Č. obj. 46122000)
 - 7: Distanční kroužek (Č. obj. 03435000)
 - 8: Perlátor na otočném kloubu (Č. obj. 13912000)
 - 8.1: Perlátor (Č. obj. 13929000)
 - 8.1.1: Sítko k perlátoru M22+M24x1 (Č. obj. 45002000)
 - 9: Odpadová garnitura DN 32 (Č. obj. 28910000)
 - 9.1: Zátka (Č. obj. 07182000)
 - 9.2: Excentrická ovládací páka (Č. obj. 07052000)
 - 10: Omezovač teploty (Č. obj. 46375000)*
 - 11: Stabilizační deska (Č. obj. 05334000)*
- * Volitelné příslušenství