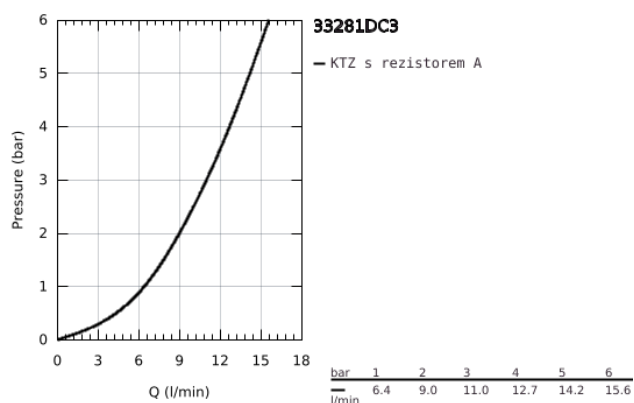
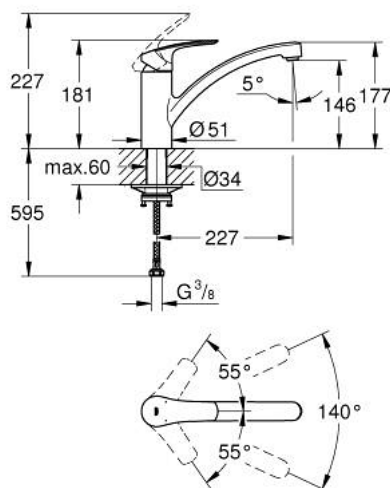
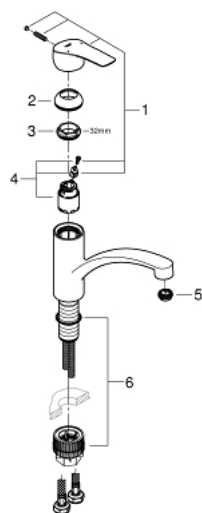


33 281 DC3 **EUROSMART PÁKOVÁ DŘEZOVÁ BATERIE, DN 15**

## POPIS PRODUKTU

- Barva: supersteel
- nízká výpusť
- jednootvorová montáž
- GROHE Long-Life povrch
- 35mm keramická kartuše GROHE SilkMove
- integrovaný omezovač teploty
- nastavitelný omezovač průtoku
- otočná litá výpusť
- otočný úhel 140°
- vedení vody uvnitř - bez niklu a olova
- perlátor vyměnitelný pomocí mince
- flexi připojovací hadičky 3/8"
- kovový instalační set
- maximum flow rate (at 3 bar): 11 l/min
- doporučený tlak vody min. 1,0 bar
- exkluzivně v kanálu Professional

## 33 281 DC3 EUROSMART PÁKOVÁ DŘEZOVÁ BATERIE, DN 15



### NÁHRADNÍ DÍLY , září 2019 – Nyní

- 1: páka (Č. obj. 48530DC0)
- 2: Kryt (Č. obj. 46492DC0)
- 3: prstenec se závitem (Č. obj. 46815000)
- 4: Kartuše (Č. obj. 46374000)
- 5: Regulátor proudu (Č. obj. 48356000)
- 6: Montážní set (Č. obj. 48477000)
- 7: Klíč (Č. obj. 19332000)\*

\* Volitelné příslušenství

