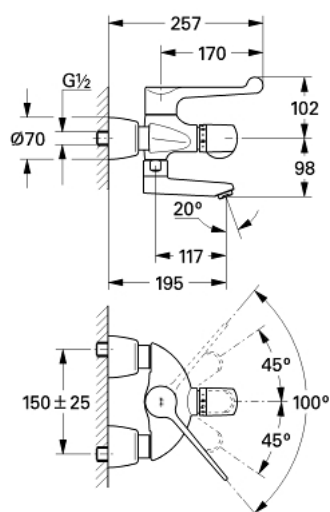


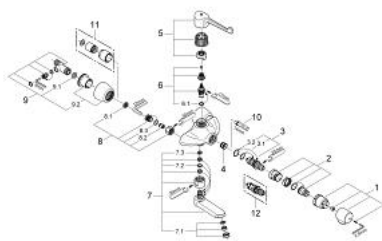
## 34 021 000 GROHTHERM ERGOMIX TERMOSTATICKÁ LÉKAŘSKÁ BATERIE, DN15



### POPIS PRODUKTU

- Barva: chrom
- pro ovládání předloktím
- nástěnná montáž
- kovová páka 170 mm
- úhel ovládání 100°
- kovová koncová zarážka
- dva vršky DN 15
- voskový termoprvek nestoupavý
- ovladač teploty s nastavitelným bezpečnostním dorazem mezi 35°C a 45°C
- zařízení pro usnadnění termické desinfekce
- otočná litá výpust
- laminární perlátor 9 l/min
- omezení dorazu, upevnitelné
- integrované zpětné klapky
- zachytávač nečistot
- rozpětí 195 mm
- kryté S-připojky
- jedna hlavice uzavíratelná
- povrchová úprava GROHE Long-Life

## 34 021 000 GROHTHERM ERGOMIX TERMOSTATICKÁ LÉKAŘSKÁ BATERIE, DN15



### NÁHRADNÍ DÍLY , června 2007 – Nyní

- 1: Stupnicové ovládání (Č. obj. 47409000)
- 2: Dorazový kroužek a regulační matice (Č. obj. 47278000)
- 3: Termoprvek DN 15 (Č. obj. 47450000)
- 3.1: O-Kroužek Ø21 x Ø2 (Č. obj. 0599900M)
- 3.2: O-Kroužek Ø24 x Ø2 (Č. obj. 0119600M)
- 4: Sedlo (Č. obj. 01460000)
- 5: Páka 170 mm (Č. obj. 47414000)
- 6: Vršek DN 15 + dlouhá páka (Č. obj. 47117000)
- 6.1: O-Kroužek Ø18,2 x Ø1,7 (Č. obj. 0392400M)
- 7: Výtoková trubice (Č. obj. 13137000)
- 7.1: Regulátor proudu (Č. obj. 13960000)
- 7.2: Krycí kroužek (Č. obj. 0128500M)
- 7.3: Doraz, 5 ks. (Č. obj. 0974000M)
- 8: Zpětná klapka (Č. obj. 47189000)
- 8.1: Sítko (Č. obj. 0726400M)
- 8.2: Zpětná klapka (Č. obj. 08565000)
- 8.3: O-Kroužek Ø17 x Ø2 (Č. obj. 0305500M)
- 9: S-přípojka, uzavíratelná (Č. obj. 12051000)
- 9.1: Těsnění (Č. obj. 0138600M)
- 9.2: Rozeta (Č. obj. 45392000)
- 10: Klíč (Č. obj. 19070000)\*
- 11: Prodlužovací set, 30 mm (Č. obj. 46238000)\*
- 12: Termoprvek DN 15 (Č. obj. 47282000)\*

\* Volitelné příslušenství