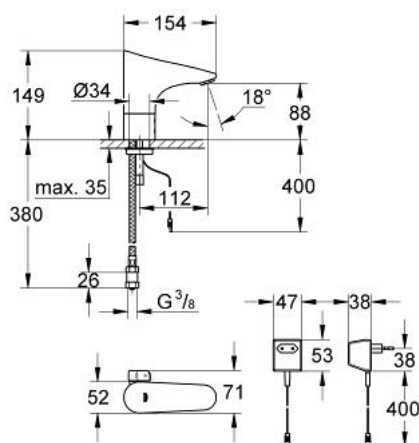
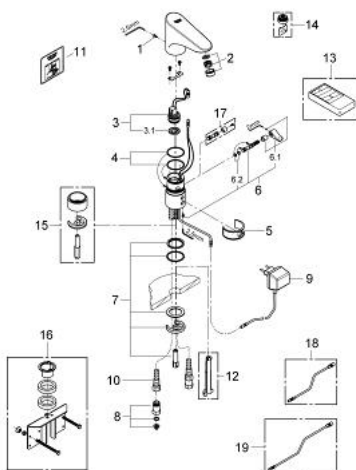


## 15



- Barva: Chrom
- se zátkovým transformátorem 230 V, 50 Hz, 3,2 VA
- jednotvorová montáž
- rychlomontážní systém
- bezpečnostní zárazka po 60 sekundách
- nastavitelný od 2 do 420 sekund
- funkce k aktivaci dálkovým ovládáním 36 206 000:
- automatické spláchnutí po 1 nebo 3 dnech bez použití
- aktivace trvalého chodu pro termickou dezinfekci po dobu 3,5 nebo 11 minut
- směšovací zařízení se zárazkou pro horkou vodu
- nastavitelný
- omezovač průtoku 6 l/min
- flexibilní připojovací hadice
- zpětná klapka
- sítko pro zachycení nečistot
- certifikace CE
- stupeň krytí IP 59K
- typ ochrany zátky transformátor IP 44
- klasifikace hluku I v souladu s DIN 4109
- GROHE Water Saving – méně vody, dokonalý průtok
- povrchová úprava GROHE Long-Life

## 36 015 000 EUROPLUS E INFRAČERVENÁ ELEKTRONICKÁ BATERIE SE SMĚŠOVÁNÍM DN 15



### NÁHRADNÍ DÍLY , června 2008 – Nyní

- 1: Šrouby (Č. obj. 4283100M)
- 2: Perlátor (Č. obj. 42832000)
- 3: Magnetický ventil (Č. obj. 43066000)
- 3.1: Sítko (Č. obj. 42798000)
- 4: O-kroužek (Č. obj. 4283600M)
- 5: Údržbový klip (Č. obj. 42837000)
- 6: Směšovací díl s pákou (Č. obj. 42839000)
- 6.1: Směšovací páka (Č. obj. 42838000)
- 6.2: O-kroužek (Č. obj. 4284000M)
- 7: Upevňovací set (Č. obj. 42841000)
- 8: Zpětná klapka (Č. obj. 43431000)
- 9: Trafo (Č. obj. 43016000)
- 10: Připojná hadička, 470 (Č. obj. 45484000)
- 11: Samolepka k elektronickým bateriím (Č. obj. 4217700M)
- 12: Demontážní klíč (Č. obj. 19132000)\*
- 13: Dálkové ovládání infračervené (Č. obj. 36206000)\*
- 14: Perlátor (Č. obj. 36133000)\*
- 15: Podložka (Č. obj. 36210000)\*
- 16: Zajištění proti protočení (Č. obj. 42919000)\*
- 17: Skryté směšovací zařízení (Č. obj. 36209000)\*
- 18: Prodlužovací kabel (Č. obj. 36221000)\*
- 19: Prodlužovací kabel (Č. obj. 36222000)\*

\* Volitelné příslušenství