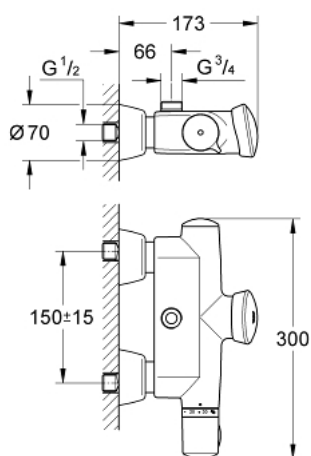


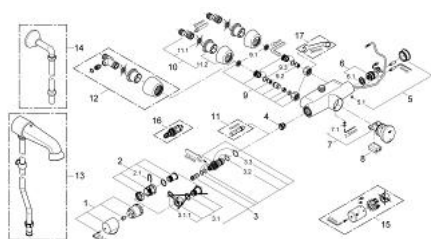
36 244 000 EURODISC SE SAMOUZÁVĚROVÁ SPRCHOVÁ TERMOSTATICKÁ BATERIE DN 15



POPIS PRODUKTU

- Barva: Chrom
- nástěnná
- 6V lithiová baterie, typ CR-P2
- povrchová úprava GROHE Long-Life
- Kompaktní kartuše GROHE TurboStat s voskovaným termočlánkem
- GROHE CoolTouch kovové pouzdro
- rukojeť se stupnicí s bezpečnostní zádržkou mezi 35 °C a 45 °C
- zpětná klapka
- sítko pro zachycení nečistot
- horní vývod 3/4"
- start-stop funkce
- elektronické ovládání provozní doby
- funkce k aktivaci pomocí kódu tip
- doba průtoku nastavitelná od 2 sekund do 30 minut
- automatické splachování: 5 min po 3 dnech bez použití
- aktivace trvalého chodu pro termickou dezinfekci po dobu 3,5 nebo 11 minut
- certifikace CE
- typ ochrany IP 69K
- min. doporučený tlak 1,0 baru

36 244 000 EURODISC SE SAMOUZÁVĚROVÁ SPRCHOVÁ TERMOSTATICKÁ BATERIE DN 15



NÁHRADNÍ DÍLY , června 2008 – Nyní

- 1: Stupnicové ovládání (Č. obj. 47409000)
- 2: Dorazový kroužek (Č. obj. 47641000)
- 2.1: Upevňovací svorka (Č. obj. 0574400M)
- 3: Termoprvek DN 15 (Č. obj. 47217000)
- 3.1: Dorazový kroužek a regulační matice (Č. obj. 47300000)
- 3.1.1: Upevňovací svorka (Č. obj. 0574400M)
- 3.2: O-Kroužek Ø21 x Ø2 (Č. obj. 0599900M)
- 3.3: O-Kroužek Ø24 x Ø2 (Č. obj. 0119600M)
- 4: Sedlo (Č. obj. 01460000)
- 5: Kryt (Č. obj. 43384000)
- 5.1: Šroub (Č. obj. 4346200M)
- 6: Magnetický ventil (Č. obj. 42323000)
- 6.1: Sítko (Č. obj. 42798000)
- 7: Kartuše (Č. obj. 43497000)
- 7.1: Šroub (Č. obj. 4346200M)
- 8: Baterie (Č. obj. 42886000)
- 9: Přípojně šroubení (Č. obj. 47643000)
- 9.1: Sítko (Č. obj. 0726400M)
- 9.2: Zpětná klapka (Č. obj. 08565000)
- 9.3: O-Kroužek Ø17 x Ø2 (Č. obj. 0305500M)
- 10: S-přípojka (Č. obj. 12058000)
- 10.1: Těsnění (Č. obj. 0138600M)
- 10.2: Krycí rozeta (Č. obj. 45545000)
- 11: Klíč (Č. obj. 19070000)*
- 12: S-přípojka, uzavíratelná (Č. obj. 12051000)*
- 13: Hlavová sprcha kombinovaná (Č. obj. 36248000)*
- 14: Odpadní koleno, DN 15 (Č. obj. 12407000)*
- 15: Kovový ovladač teploty (Č. obj. 47763000)*
- 16: Termoprvek pro zaměněné vodovodní přívody (Č. obj. 47657000)*
- 17: Speciální klíč (Č. obj. 19377000)*

* Volitelné příslušenství