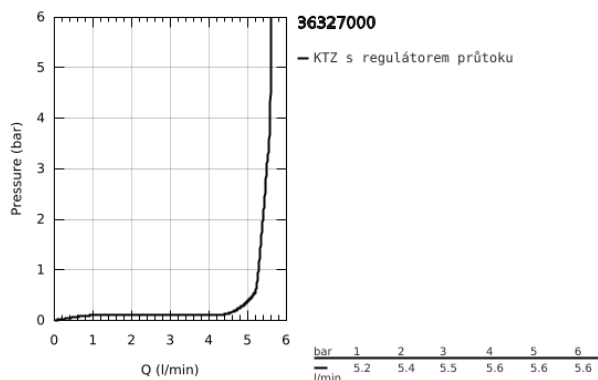
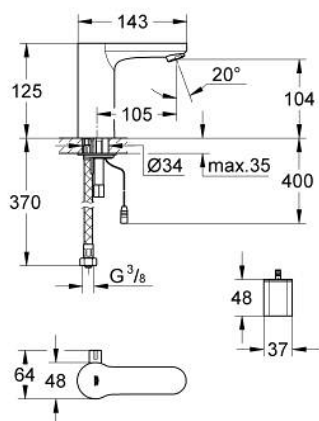


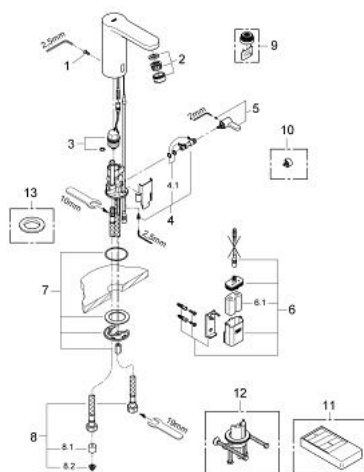
## 36 327 000 EUROSMART COSMOPOLITAN E INFRAČERVENÁ ELEKTRONICKÁ UMYVADLOVÁ BATERIE SE SMĚŠOVACÍM ZAŘÍZENÍM A NASTAVITELNÝM OMEZOVAČEM TEPLoty



### POPIS PRODUKTU

- Barva: chrom
- jednootvorová montáž
- lithiová baterie 6V, typ CR-P2
- směšovací zařízení s nastavitelným omezením teplé vody
- integrovaný magnetický ventil
- externí baterie
- vícestupňový ukazatel stavu baterie
- flexi připojovací hadičky
- jednosměrný ventil
- rychlomontážní systém
- 7 přednastavených programů:
- s 24/72 hodinovým spláchnutím
- závislé na času nebo uživateli
- s modelem čištění
- bezpečnostní vypínání po 60 s
- dodatečné funkce na dálkovém ovladači:
- nastavení splachování
- nastavitelný rozsah detekce ovladačem
- aktivace termální desinfekce rukou na 3.5 nebo 11 min
- zachytávač nečistot
- skupina armatur I, přezkoušeno dle DIN 4109
- zajištění armatur IP 59K
- certifikace CE
- GROHE Water Saving perlátor 5,7 l/min
- povrchová úprava GROHE Long-Life
- GROHE Water Saving – méně vody, dokonalý průtok
- doporučený tlak vody min. 1,0 bar

## 36 327 000 EUROSMART COSMOPOLITAN E INFRAČERVENÁ ELEKTRONICKÁ UMYVADLOVÁ BATERIE SE SMĚŠOVACÍM ZAŘÍZENÍM A NASTAVITELNÝM MEZOVAČEM TEPLoty



### NÁHRADNÍ DÍLY , srpna 2010 – Nyní

- 1: Šrouby (Č. obj. 4283100M)
  - 2: Perlátor (Č. obj. 42832000)
  - 3: Magnetický ventil (Č. obj. 42399000)
  - 4: Mixer spindle (Č. obj. 42402000)
  - 4.1: O-kroužek (Č. obj. 4284000M)
  - 5: Směšovací páka (Č. obj. 42401000)
  - 5.1: O-kroužek (Č. obj. 4284000M)
  - 6: Pouzdro s baterií (Č. obj. 42393000)
  - 6.1: Baterie (Č. obj. 42886000)
  - 7: Montážní set (Č. obj. 42400000)
  - 8: Tlaková hadice (Č. obj. 42403000)
  - 8.1: Zpětná klapka (Č. obj. 4240400M)
  - 8.2: Filtř (Č. obj. 4241300M)
  - 9: Perlátor (Č. obj. 36133000)\*
  - 10: Skryté směšovací zařízení (Č. obj. 42408000)\*
  - 11: Dálkové ovládání infračervené (Č. obj. 36206000)\*
  - 12: Zajištění proti protočení (Č. obj. 36276000)\*
  - 13: Rozeta (Č. obj. 36370000)\*
- \* Volitelné příslušenství