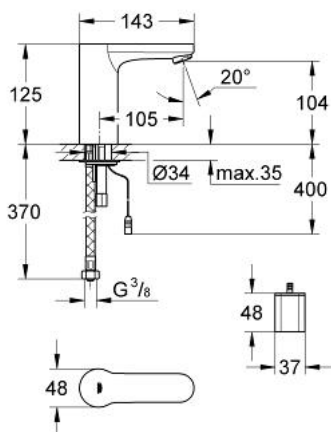


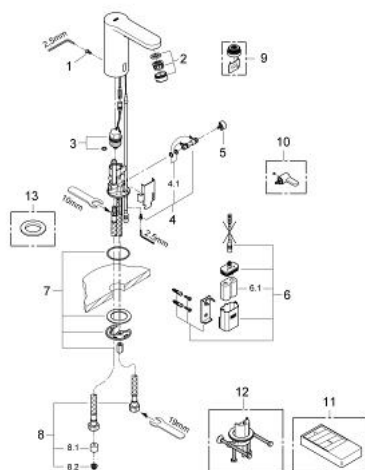
## 36 330 000 EUROSMART COSMOPOLITAN E INFRAČERVENÁ, ELEKTRONICKÁ UMYVADLOVÁ BATERIE SE SMĚŠOVACÍM ZAŘÍZENÍM A NASTAVITELNÝM OMEZOVAČEM TEPLOTY



### POPIS PRODUKTU

- Barva: Chrom
- 6V lithiová baterie, typ CR-P2
- jednootvorová montáž
- víceúrovňový ukazatel zbývajících kapacity baterie
- integrovaný elektromagnetický ventil
- externí baterie
- směšovací zařízení s nastavitelným omezením horké vody
- rychlomontážní systém
- 7 přednastavených programů:
- s automatickým proplachem po 24/72 hodinách
- časově nebo uživatelsky závislé
- s režimem čištění
- bezpečnostní zádržka po 60 sekundách
- další funkce pomocí dálkového ovládání:
- nastavitelný čas průtoku
- dálkově nastavitelný rozsah odrazu
- aktivace tepelné dezinfekce na 3,5 nebo 11 minut ručně
- pevný vestavěný statický regulátor průtoku na přípojce hadice
- GROHE Water Saving perlátor 5,7 l/min
- flexibilní připojovací hadice
- zpětná klapka
- sítko pro zachycení nečistot
- klasifikace hluku I v souladu s DIN 4109
- stupeň krytí IP 59K
- certifikace CE
- GROHE Water Saving – méně vody, dokonalý průtok
- povrchová úprava GROHE Long-Life

## 36 330 000 EUROSMART COSMOPOLITAN E INFRAČERVENÁ, ELEKTRONICKÁ UMYVADLOVÁ BATERIE SE SMĚŠOVACÍM ZAŘÍZENÍM A NASTAVITELNÝM OMEZOVAČEM TEPLoty



### NÁHRADNÍ DÍLY , srpna 2010 – Nyní

- 1: Šrouby (Č. obj. 4283100M)
- 2: Perlátor (Č. obj. 42832000)
- 3: Magnetický ventil (Č. obj. 42399000)
- 4: Hřídel pro smíšenou vodu (Č. obj. 42402000)
- 4.1: O-kroužek (Č. obj. 4284000M)
- 5: Skryté směšovací zařízení (Č. obj. 42408000)
- 6: Pouzdro s baterií (Č. obj. 42393000)
- 6.1: Baterie (Č. obj. 42886000)
- 7: Montážní set (Č. obj. 42400000)
- 8: Tlaková hadice (Č. obj. 42403000)
- 8.1: Zpětná klapka (Č. obj. 4240400M)
- 8.2: Filtr (Č. obj. 4241300M)
- 9: Perlátor (Č. obj. 36133000)\*
- 10: Směšovací páka (Č. obj. 42401000)\*
- 11: Dálkové ovládání infračervené (Č. obj. 36206000)\*
- 12: Zajištění proti protočení (Č. obj. 36276000)\*
- 13: Rozeta (Č. obj. 36370000)\*

\* Volitelné příslušenství