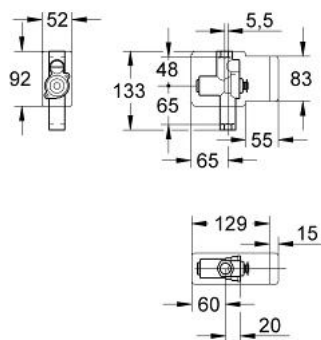


37 017 000 PISOÁROVÝ SPLACHOVAČ

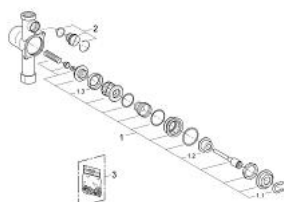


POPIS PRODUKTU

- 1/2"
- podomítková instalace
- minimální průtokový tlak 0,5 baru
- integrovaná zarážka
- nastavení průtoku
- nízká hlučnost (skupina II podle německé specifikace hluku)
- objem splachování nastavitelný 2,0/4,0/6,0 l
- pomocník pro splachování
- podomítkové vybavení v protihlukovém polystyrenovém bloku
- bez ovládací desky/splachování



37 017 000 PISOÁROVÝ SPLACHOVAČ



NÁHRADNÍ DÍLY , ledna 1995 – Nyní

1: Vnitřní díl (Č. obj. 43812000)

1.1: Zajišťovací tlačítko (Č. obj. 43091000)

1.2: Membrána (Č. obj. 4376200M)

1.3: Manžeta (Č. obj. 4376500M)

2: Předuzávěr (Č. obj. 43392000)

3: Sada těsnění (Č. obj. 43719000)*

* Volitelné příslušenství