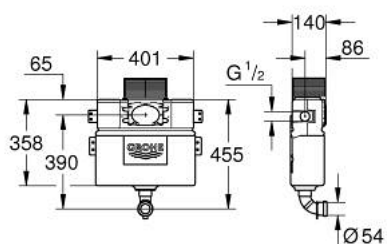


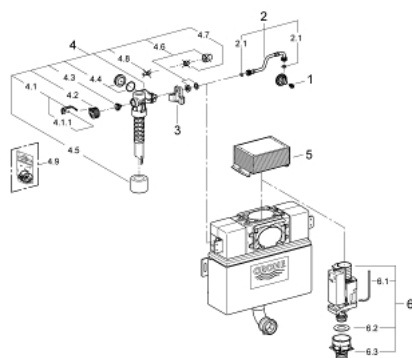
38 422 000 **SPLACHOVACÍ WC NÁDRŽKA**



POPIS PRODUKTU

- nastavitelný objem 6–9 l
- podomítková instalace
- instalační výška 0,82 m
- odtokový ventil s dvojitým splachováním, pneumatický
- přední nebo horní splachování
- přívod vody zleva/zprava nebo shora
- nízká hlučnost (skupina I podle německé specifikace hluku)
- izolováno od kondenzující vody
- 415 × 410 × 360 mm
- 1/2" přípojka na přívod vody
- upevňovací držáky
- splachovací trubka
- zkrátitelná revizní šachta včetně ochrany během fáze výstavby
- bez ovládací desky/splachování
- GROHE Water Saving – méně vody, dokonalý průtok
- pro montáž malých splachovacích tlačítek prosím objednejte revizní šachtu 40 950 000 (prodává se samostatně)

38 422 000 **SPLACHOVACÍ WC NÁDRŽKA**



NÁHRADNÍ DÍLY , července 2013 – Nyní

- 1: Vršek (Č. obj. 42385000)
 - 2: Opěrka přepadu (Č. obj. 43325000)
 - 2.1: O-kroužek (Č. obj. 0319100M)
 - 3: Konsole (Č. obj. 42195000)
 - 4: Napouštěcí ventil (Č. obj. 37095000)
 - 4.1: Kompletní páka (Č. obj. 43734000)
 - 4.1.1: Těsnění (Č. obj. 4377000M)
 - 4.2: Ventilová hlavice (Č. obj. 43536000)
 - 4.3: Membrána (Č. obj. 4375800M)
 - 4.4: Šroubovací krytka (Č. obj. 43735000)
 - 4.5: Ventilový plovák, 5 ks. (Č. obj. 4379100M)
 - 4.6: Sada těsnění (Č. obj. 43722000)*
 - 5: Revizní šachta pro splachovací nádrž (Č. obj. 42326000)
 - 6: AV1 ventil kompletní (Č. obj. 42314000)
 - 6.1: pneumatická hadička 1ks (Č. obj. 42319000)
 - 6.2: Těsnění (Č. obj. 42310000)
 - 6.3: Sedlo ventilu pro GD2 (Č. obj. 42315000)
- * Volitelné příslušenství